

1. 得意先住所録

得意先住所録

東京商事株式会社-13

【コード順】

PAGE : 1
○年 2月 3日現在

得意先コード	得意先名 2:	得意先担当者 2:	TEL FAX
〒	住所		
A001	1:アサヒ堂 (株) 2:		06-431-7276 06-431-7275
661	1:兵庫県尼崎市武庫豊町3-1-50 2:		
B001	1:(株) デザインルーム 2:		022-425-2444 022-425-2443
982	1:宮城県仙台市緑が丘1-5 2:		
C001	1:(有) フレンド文具店 2:		0276-45-2338 0276-45-2337
373	1:群馬県太田市新島町342-2 2:		
C002	1:(株) フタバ文具店 2:		0144-55-8622 0144-55-0691
053	1:北海道苫小牧市新開町4-6-12 2:		
D001	1:(株) ミツワ文具店 2:		011-742-5701 011-742-5700
065	1:北海道札幌市東区北24条東1-3-1 2:		
E001	1:ニコニコ文具店 (株) 2:		0177-22-1771 0177-22-1770
030	1:青森県青森市中央3-20-2 2:		
F001	1:(株) オザワ文具店 2:		0292-47-5615 0292-47-5614
310	1:茨城県水戸市元吉町一里塚1872 2:		
F002	1:(有) オーケー文具店 2:		03-3605-4146 03-3605-4145
120	1:東京都足立区綾瀬5-6-1 2:		
G001	1:(有) さくら堂 2:		0775-37-1164 0775-37-1163
520	1:滋賀県大津市光ヶ丘3-13 2:		
H001	1:(株) 平和堂 2:		0989-36-1454 0989-36-1754
904-01	1:沖縄県中頭郡北谷町字吉原728-6 2:		

2. 得意先マスターリスト

得意先マスターリスト

東京商事株式会社-13

【コード順】

PAGE: 1
○年 2月 3日現在

1)得意先コード	2)台帳インデックス	3)得意先名	4)得意先担当者	5)共用	6)個別
7)主担当者	8)得意先区分	9)売価No	10)掛率	11)〒	12)住所
13)TEL	14)FAX	15)請求先コード	16)締日	17)回収種別	18)種別区分金額
20)回収日	21)回収方法	22)税額通知	23)売上端数	24)端数処理額	25)消費税端数
26)与信額	27)締切残高	28)年次売上予算	29)年次粗利予算	19)手形割外	
1)[A001] 2)[]	3)1:アサヒ堂 (株)	2:	4)	5)共用	6)する
7)[] 担当者未設定	8)[][][] 9)[0]	10)100.00%	11)661	12)1:兵庫県尼崎市武庫豊町3-1-50	
13)06-431-7276	14)06-431-7275	15)[A001] アサヒ堂 (株)	16)[0]	17)1. 0:現金	2. 0:現金
20)99:未設定	21)集金	22)納品書・請求書	23)切り捨て	24)	25)1円未満 25)切り捨て
				26)	27)0 27)
				28)0 28)	29)0 29)
					19)0 日
					0
1)[B001] 2)[]	3)1:(株) デザインルーム	2:	4)	5)共用	6)する
7)[] 担当者未設定	8)[][][] 9)[0]	10)100.00%	11)982	12)1:宮城県仙台市緑が丘1-5	
13)022-425-2444	14)022-425-2443	15)[B001] (株) デザインルーム	16)[0]	17)1. 0:現金	2. 0:現金
20)99:未設定	21)集金	22)納品書・請求書	23)切り捨て	24)	25)1円未満 25)切り捨て
				26)	27)0 27)
				28)0 28)	29)0 29)
					19)0 日
					0
1)[C001] 2)[]	3)1:(有) フレンド文具店	2:	4)	5)共用	6)する
7)[] 担当者未設定	8)[][][] 9)[0]	10)100.00%	11)373	12)1:群馬県太田市新島町342-2	
13)0276-45-2338	14)0276-45-2337	15)[C001] (有) フレンド文具店	16)[0]	17)1. 0:現金	2. 0:現金
20)99:未設定	21)集金	22)納品書・請求書	23)切り捨て	24)	25)1円未満 25)切り捨て
				26)	27)0 27)
				28)0 28)	29)0 29)
					19)0 日
					0
1)[C002] 2)[]	3)1:(株) フタバ文具店	2:	4)	5)共用	6)する
7)[] 担当者未設定	8)[][][] 9)[0]	10)100.00%	11)053	12)1:北海道苫小牧市新開町4-6-12	
13)0144-55-8822	14)0144-55-0691	15)[C002] (株) フタバ文具店	16)[0]	17)1. 0:現金	2. 0:現金
20)99:未設定	21)集金	22)納品書・請求書	23)切り捨て	24)	25)1円未満 25)切り捨て
				26)	27)0 27)
				28)0 28)	29)0 29)
					19)0 日
					0
1)[D001] 2)[]	3)1:(株) ミツワ文具店	2:	4)	5)共用	6)する
7)[] 担当者未設定	8)[][][] 9)[0]	10)100.00%	11)065	12)1:北海道札幌市東区北24条東1-3-1	
13)011-742-5701	14)011-742-5700	15)[D001] (株) ミツワ文具店	16)[0]	17)1. 0:現金	2. 0:現金
20)99:未設定	21)集金	22)納品書・請求書	23)切り捨て	24)	25)1円未満 25)切り捨て
				26)	27)0 27)
				28)0 28)	29)0 29)
					19)0 日
					0
1)[E001] 2)[]	3)1:ニコン文具店 (株)	2:	4)	5)共用	6)する
7)[] 担当者未設定	8)[][][] 9)[0]	10)100.00%	11)030	12)1:青森県青森市中央3-20-2	
13)0177-22-1771	14)0177-22-1770	15)[E001] ニコン文具店 (株)	16)[0]	17)1. 0:現金	2. 0:現金
20)99:未設定	21)集金	22)納品書・請求書	23)切り捨て	24)	25)1円未満 25)切り捨て
				26)	27)0 27)
				28)0 28)	29)0 29)
					19)0 日
					0
1)[F001] 2)[]	3)1:(株) オザワ文具店	2:	4)	5)共用	6)する
7)[] 担当者未設定	8)[][][] 9)[0]	10)100.00%	11)310	12)1:茨城県水戸市元吉町一里塚1872	
13)0292-47-5815	14)0292-47-5814	15)[F001] (株) オザワ文具店	16)[0]	17)1. 0:現金	2. 0:現金
20)99:未設定	21)集金	22)納品書・請求書	23)切り捨て	24)	25)1円未満 25)切り捨て
				26)	27)0 27)
				28)0 28)	29)0 29)
					19)0 日
					0
1)[F002] 2)[]	3)1:(有) オーケー文具店	2:	4)	5)共用	6)する
7)[] 担当者未設定	8)[][][] 9)[0]	10)100.00%	11)120	12)1:東京都足立区綾瀬5-6-1	
13)03-3605-4146	14)03-3605-4145	15)[F002] (有) オーケー文具店	16)[0]	17)1. 0:現金	2. 0:現金
20)99:未設定	21)集金	22)納品書・請求書	23)切り捨て	24)	25)1円未満 25)切り捨て
				26)	27)0 27)
				28)0 28)	29)0 29)
					19)0 日
					0
1)[G001] 2)[]	3)1:(有) さくら堂	2:	4)	5)共用	6)する
7)[] 担当者未設定	8)[][][] 9)[0]	10)100.00%	11)520	12)1:滋賀県大津市光ヶ丘3-13	
13)0775-37-1164	14)0775-37-1163	15)[G001] (有) さくら堂	16)[0]	17)1. 0:現金	2. 0:現金
20)99:未設定	21)集金	22)納品書・請求書	23)切り捨て	24)	25)1円未満 25)切り捨て
				26)	27)0 27)
				28)0 28)	29)0 29)
					19)0 日
					0
1)[H001] 2)[]	3)1:(株) 平和堂	2:	4)	5)共用	6)する
7)[] 担当者未設定	8)[][][] 9)[0]	10)100.00%	11)904-01	12)1:沖縄県中頭郡北谷町字吉原728-6	
13)0989-36-1454	14)0989-36-1754	15)[H001] (株) 平和堂	16)[0]	17)1. 0:現金	2. 0:現金
20)99:未設定	21)集金	22)納品書・請求書	23)切り捨て	24)	25)1円未満 25)切り捨て
				26)	27)0 27)
				28)0 28)	29)0 29)
					19)0 日
					0

3. 仕入先住所録

仕入先住所録

東京商事株式会社-13

【コード順】

PAGE : 1
○年 2月 3日現在

仕入先コード	仕入先名 2: 〒 住所	仕入先担当者 2:	TEL FAX
P001	1: (株) ツバキ 2: 住所	佐々木 孝	011-685-4631 011-685-4632
001	1: 北海道札幌市北区旭町6482-7 2:	2:	
S001	1: 文具堂 (株) 2: 住所	山崎 勉	022-530-4880 022-530-4881
980	1: 宮城県仙台市中田5-6-42 2:	2:	
T001	1: (有) イズミヤ 2: 住所	川口 広光	03-3762-8460 03-3762-8461
101	1: 東京都千代田区神田小川町7-50 2:	2: 住吉ビル5階	

4. 仕入先マスターリスト

仕入先マスターリスト

東京商事株式会社-13

【コード順】

PAGE : 1
○年 2月 3日現在

1)仕入先コード	2)台帳インデックス	3)仕入先名	2:	4)仕入先担当者	2:	5)個別
6)主担当者	7)仕入先区分	8)〒	9)住所	10)TEL	11)FAX	12)支払先コード
13)締日	14)支払種別	15)種別区分金額	16)支払日	17)支払方法	18)税額通知	19)仕入端数
20)消費税端数	21)買掛金残高	22)未払金残高	23)会社銀行	24)振込先銀行	25)口座番号	26)預金種別
27)手数料負担	28)手数料区分	29)手数料金額				
1)[P001]	2)[]	3)1:(株)ツバキ	2:	4)佐々木 孝		5)する
6)[1]	7)[]	8)001	9)1:北海道札幌市北区旭町6-4-8 2-7	10)011-685-4631	11)011-685-4632	12)[P001]
13)[99]	14)1. 2:振込	15)2:	16)1:翌月	17)集金	18)納品書・請求書	19)切り捨て
20)切り捨て	21)2,450,000	22)	23)[1]8765-432 4321098:宮城銀行	24)5687-643:北海道銀行	25)3456987	26)[1]当座預金
27)[0]先方負担	28)[0]同一本支店	29)	仙台支店			
1)[S001]	2)[]	3)1:文具堂(株)	2:	4)山崎 勉		5)する
6)[3]	7)[]	8)980	9)1:宮城県仙台市中田5-6-4 2	10)022-530-4880	11)022-530-4881	12)[S001]
13)[99]	14)1. 2:振込	15)2:	16)1:翌月	17)集金	18)納品書・請求書	19)切り捨て
20)切り捨て	21)6,428,000	22)	23)[1]8765-432 4321098:宮城銀行	24)7654-321:東北銀行	25)8613240	26)[0]普通預金
27)[1]当方負担	28)[0]同一本支店	29)	仙台支店			
1)[T001]	2)[]	3)1:(有)イズミヤ	2:	4)川口 広光		5)する
6)[2]	7)[]	8)101	9)1:東京都千代田区神田小川町7-5 0	10)03-3762-8460	11)03-3762-8461	12)[T001]
13)[99]	14)1. 2:振込	15)2:	16)1:翌月	17)集金	18)納品書・請求書	19)切り捨て
20)切り捨て	21)1,500,000	22)	23)[0]1234-560 3810290:新宿銀行	24)1234-555:新宿銀行	25)7623140	26)[0]普通預金
27)[0]先方負担	28)[0]同一本支店	29)	銀座支店			

5. 商品コード表

商品コード表

東京商事株式会社 - 13

PAGE : 1
○年 2月 3日現在

[商品コード]] 商品名	[商品コード]] 商品名
[B001]] EBT-F2210 T11*Y10 22穴	[B002]] EBT-F2211 T11*Y11 22穴
[B003]] EBT-F2215 T11*Y15 22穴	[D001]] 一般セット TZ-S1
[D002]] スケールセット TZ-S2	[D003]] コンパスセット TZ-S3
[F001]] EDC-638B 8" 10枚収容	[F002]] EDC-635B-M 5" 10枚収容
[F003]] EDC-633B-M 3.5" 12枚収容	[H001]] ステープラー SL-M14B-R 10号
[H002]] ステープラー SL-M31 3号	[H003]] ステープラー SL-M33 3号
[S001]] 三角スケール TZ-1501 竹芯	[S002]] 三角スケール TZ-1521 プラスチック芯
[S003]] 三角スケール TZ-1571 カーボン芯	[Z001]] 消費税
[Z002]] 値引き		

6. 商品マスターリスト

商品マスターリスト

東京商事株式会社-13

PAGE: 1
○年 2月 3日現在

1)商品コード	2)商品名	3)明細区分	4)共用	5)個別	6)在庫	7)商品区分	8)主仕入先コード	17)個別対応	18)標準価格	19)単位原価										
9)単位	10)入数	11)単価小	12)数量小	13)税区分(商人)	14)税込区分(商人)	15)税区分(商人)	16)税込区分(商人)	20)仕入原価	21)在庫単価	22)売価No.1	23)売価No.2	24)売価No.3	25)売価No.4	26)売価No.5	27)締切残数量	28)繰越在庫高				
29)発注単位数	30)最高点	31)発注点	32)仕入日数	33)発注区分	34)年次売上予算	35)年次粗利予算														
1)[BO01]	EBT-F2210	T11*Y10	22穴	3)[0]	一般商品	4)共用	5)す	る	6)す	る	7)[2]	[]	[]	[]	8)[]	主仕入先未設定				
9)冊	10) 0	11) 0桁	12) 0桁	13)[1]	14)税抜き	15)[1]	16)税抜き	17)しない	18) 0	19) 0	20) 448	21) 21)	22) 448	23) 22)	24) 0	25) 27)	26) 28)	27) 0	28) 0	29) 0
1)[BO02]	EBT-F2211	T11*Y11	22穴	3)[0]	一般商品	4)共用	5)す	る	6)す	る	7)[2]	[]	[]	[]	8)[]	主仕入先未設定				
9)冊	10) 0	11) 0桁	12) 0桁	13)[1]	14)税抜き	15)[1]	16)税抜き	17)しない	18) 0	19) 0	20) 448	21) 21)	22) 448	23) 22)	24) 0	25) 27)	26) 28)	27) 0	28) 0	29) 0
1)[BO03]	EBT-F2215	T11*Y15	22穴	3)[0]	一般商品	4)共用	5)す	る	6)す	る	7)[2]	[]	[]	[]	8)[]	主仕入先未設定				
9)冊	10) 0	11) 0桁	12) 0桁	13)[1]	14)税抜き	15)[1]	16)税抜き	17)しない	18) 0	19) 0	20) 445	21) 21)	22) 445	23) 22)	24) 0	25) 27)	26) 28)	27) 0	28) 0	29) 0
1)[D001]	一般セット	TZ-S1		3)[0]	一般商品	4)共用	5)す	る	6)す	る	7)[3]	[]	[]	[]	8)[]	主仕入先未設定				
9)セット	10) 0	11) 0桁	12) 0桁	13)[1]	14)税抜き	15)[1]	16)税抜き	17)しない	18) 0	19) 0	20) 4,340	21) 21)	22) 4,340	23) 22)	24) 0	25) 27)	26) 28)	27) 0	28) 0	29) 0
1)[D002]	スケールセット	TZ-S2		3)[0]	一般商品	4)共用	5)す	る	6)す	る	7)[3]	[]	[]	[]	8)[]	主仕入先未設定				
9)セット	10) 0	11) 0桁	12) 0桁	13)[1]	14)税抜き	15)[1]	16)税抜き	17)しない	18) 0	19) 0	20) 2,730	21) 21)	22) 2,730	23) 22)	24) 0	25) 27)	26) 28)	27) 0	28) 0	29) 0
1)[D003]	コンパスセット	TZ-S3		3)[0]	一般商品	4)共用	5)す	る	6)す	る	7)[3]	[]	[]	[]	8)[]	主仕入先未設定				
9)セット	10) 0	11) 0桁	12) 0桁	13)[1]	14)税抜き	15)[1]	16)税抜き	17)しない	18) 0	19) 0	20) 9,520	21) 21)	22) 9,520	23) 22)	24) 0	25) 27)	26) 28)	27) 0	28) 0	29) 0
1)[F001]	EDC-638B	8" 10枚収容		3)[0]	一般商品	4)共用	5)す	る	6)す	る	7)[1]	[]	[]	[]	8)[]	主仕入先未設定				
9)ケース	10) 0	11) 0桁	12) 0桁	13)[1]	14)税抜き	15)[1]	16)税抜き	17)しない	18) 0	19) 0	20) 1,540	21) 21)	22) 1,540	23) 22)	24) 0	25) 27)	26) 28)	27) 0	28) 0	29) 0
1)[F002]	EDC-635B-M	5" 10枚収容		3)[0]	一般商品	4)共用	5)す	る	6)す	る	7)[1]	[]	[]	[]	8)[]	主仕入先未設定				
9)ケース	10) 0	11) 0桁	12) 0桁	13)[1]	14)税抜き	15)[1]	16)税抜き	17)しない	18) 0	19) 0	20) 770	21) 21)	22) 770	23) 22)	24) 0	25) 27)	26) 28)	27) 0	28) 0	29) 0
1)[F003]	EDC-633B-M	3.5" 12枚収容		3)[0]	一般商品	4)共用	5)す	る	6)す	る	7)[1]	[]	[]	[]	8)[]	主仕入先未設定				
9)ケース	10) 0	11) 0桁	12) 0桁	13)[1]	14)税抜き	15)[1]	16)税抜き	17)しない	18) 0	19) 0	20) 618	21) 21)	22) 618	23) 22)	24) 0	25) 27)	26) 28)	27) 0	28) 0	29) 0
1)[H001]	ステーブラー	SL-M14B-R	10号	3)[0]	一般商品	4)共用	5)す	る	6)す	る	7)[5]	[]	[]	[]	8)[P001]	(株)ツバキ				
9)個	10) 0	11) 0桁	12) 0桁	13)[1]	14)税抜き	15)[1]	16)税抜き	17)しない	18) 0	19) 0	20) 371	21) 21)	22) 371	23) 22)	24) 0	25) 27)	26) 28)	27) 0	28) 500	29) 185,500

商品マスターリスト

東京商事株式会社-13

PAGE : 2
○年 2月 3日現在

1)商品コード	2)商品名	3)明細区分	4)共用	5)個別	6)在庫	7)商品区分	8)主仕入先コード	9)単位	10)入数	11)単価小數	12)数量小數	13)税区分(商人)	14)税込区分(商人)	15)税区分(商人)	16)税込区分(商人)	17)個別対応	18)標準価格	19)単位原価	
20)仕入原価	21)在庫単価	22)売価No.1	23)売価No.2	24)売価No.3	25)売価No.4	26)売価No.5	27)締切残数量	28)繰越在庫高	29)発注単位數	30)最高点	31)発注点	32)仕入日數	33)発注区分	34)年次売上予算	35)年次粗利予算				
1)[H002]	2)ステープラー SL-M31 3号	3)[0] 一般商品	4)共用	5)する	6)する	7)[5][][]	8)[P001] (株) ツバキ	9)個	10) 0	11) 0桁	12) 0桁	13)[1]	14)税抜き	15)[1]	16)税抜き	17)しない	18) 0	19) 0	
20)	2,240	2,240	0	0	0	0	0	400	29)	300	500	200	32) 20日	33)[0]	34)	0	0	898,000	
1)[H003]	2)ステープラー SL-M33 3号	3)[0] 一般商品	4)共用	5)する	6)する	7)[5][][]	8)[P001] (株) ツバキ	9)個	10) 0	11) 0桁	12) 0桁	13)[1]	14)税抜き	15)[1]	16)税抜き	17)しない	18) 0	19) 0	
20)	2,450	2,450	0	0	0	0	0	150	29)	50	200	100	32) 20日	33)[0]	34)	0	0	367,500	
1)[S001]	2)三角スケール TZ-1501 竹芯	3)[0] 一般商品	4)共用	5)する	6)する	7)[4][][]	8)[S001] 文具堂 (株)	9)本	10) 0	11) 0桁	12) 0桁	13)[1]	14)税抜き	15)[1]	16)税抜き	17)しない	18) 0	19) 0	
20)	1,680	1,680	0	0	0	0	0	400	29)	200	400	100	32) 15日	33)[0]	34)	0	0	672,000	
1)[S002]	2)三角スケール TZ-1521 プラスチック芯	3)[0] 一般商品	4)共用	5)する	6)する	7)[4][][]	8)[S001] 文具堂 (株)	9)本	10) 0	11) 0桁	12) 0桁	13)[1]	14)税抜き	15)[1]	16)税抜き	17)しない	18) 0	19) 0	
20)	1,280	1,280	0	0	0	0	0	50	29)	30	80	30	32) 15日	33)[0]	34)	0	0	63,000	
1)[S003]	2)三角スケール TZ-1571 カーボン芯	3)[0] 一般商品	4)共用	5)する	6)する	7)[4][][]	8)[S001] 文具堂 (株)	9)本	10) 0	11) 0桁	12) 0桁	13)[1]	14)税抜き	15)[1]	16)税抜き	17)しない	18) 0	19) 0	
20)	1,610	1,610	0	0	0	0	0	60	29)	30	50	15	32) 15日	33)[0]	34)	0	0	96,600	
1)[Z001]	2)消費税	3)[5] 消費税	4)蔵人	5)する	6)しない	7)[][][]	8)[] 主仕入先未設定	9)	10) 0	11) 0桁	12) 0桁	13)[1]	14)税抜き	15)[1]	16)税抜き	17)課税売上	18) 0	19) 0	
20)	0	0	0	0	0	0	0	0	29)	0	0	0	32) 0日	33)[0]	34)	0	0	0	
1)[Z002]	2)値引き	3)[2] 値引き	4)共用	5)する	6)しない	7)[][][]	8)[] 主仕入先未設定	9)	10) 0	11) 0桁	12) 0桁	13)[1]	14)税抜き	15)[1]	16)税抜き	17)しない	18) 0	19) 0	
20)	0	0	0	0	0	0	0	0	29)	0	0	0	32) 0日	33)[0]	34)	0	0	0	

7. 担当者マスターリスト

担当者マスターリスト

東京商事株式会社-13

PAGE : 1
○年 2月 3日現在

コード	担当者名	担当者区分	年次売上予算	年次粗利予算
[1]	山田 太郎	[1] 商品購買部	0	0
[2]	高田 幸一郎	[1] 商品購買部	0	0
[3]	田村 健太郎	[1] 商品購買部	0	0

8. 摘要名リスト

摘要名リスト

東京商事株式会社-13

PAGE : 1
○年 2月 3日現在

コード 摘要名

コード 摘要名

[1] 日以内

9. 会社銀行リスト

会社銀行リスト

東京商事株式会社-13

○年 2月 3日現在

No. コード	銀行名	支店名	預金区分	口座番号
[0] 1234-560	シンシユクキ`ンコウ 新宿銀行	キ`ンサ`シテン 銀座支店	1:当座	3810290
[1] 8765-432	ミヤキ`キ`ンコウ 宮城銀行	センタ`イシテン 仙台支店	1:当座	4321098

10. 支払先銀行名リスト

支払先銀行名リスト

東京商事株式会社-13

PAGE : 1
○年 2月 3日現在

コード	銀行名	支店名
1234-555	シンジュクキ`ンコウ 新宿銀行	ミナトシテン 港支店
5687-643	ホッカイト`ウキ`ンコウ 北海道銀行	サッポ`ロシテン 札幌支店
7654-321	トウホクキ`ンコウ 東北銀行	フクシマシテン 福島支店

11. 倉庫名リスト

倉庫名リスト

東京商事株式会社-13

○年 2月 3日 現在

コード 倉庫名

コード 倉庫名

[1] 第一倉庫

12. 倉庫別締切残数リスト

倉庫別締切残数リスト

東京商事株式会社-13

PAGE: 1
○年 2月 3日 現在

コード	倉庫・商品名	締切残数
[1] 第一倉庫		
B001	EBT-F2210 T11*Y10 22穴	0
B002	EBT-F2211 T11*Y11 22穴	0
B003	EBT-F2215 T11*Y15 22穴	0
D001	一般セット TZ-S1	0
D002	スケールセット TZ-S2	0
D003	コンパスセット TZ-S3	0
F001	EDC-638B 8" 10枚収容	0
F002	EDC-635B-M 5" 10枚収容	0
F003	EDC-633B-M 3.5" 12枚収容	0
H001	ステープラー SL-M14B-R 10号	500
H002	ステープラー SL-M31 3号	400
H003	ステープラー SL-M33 3号	150
S001	三角スケール TZ-1501 竹芯	400
S002	三角スケール TZ-1521 プラスチック芯	50
S003	三角スケール TZ-1571 カーボン芯	60
Z001	消費税	0
Z002	値引き	0

13. 仕入伝票

仕 入 伝 票

東京商事株式会社-13

PAGE: 1
○年 2月 3日現在

仕入日	○年10月 5日	仕入No.	1	区 商品コード	商 品 名	入数	箱数	数 量 単 位	単 価	金 額	内 税	注 文 No.	備 考
精算日	○年10月 5日	発注No.	1	0 P001	EDC-638B 8" 10枚収容			30 ケース	1,540	46,200			
仕入先	P001			0 P003	EDC-633B-M 3.5" 12枚収容			20 ケース	616	12,320			
	(株) ツバキ			0 D002	スケールセット TZ-S2			30 個	2,730	81,900			
担当者	佐々木 孝			7 Z001	消費税					4,212			
倉庫	山田 太郎			[買掛仕入]									
	第一倉庫			合 計 144,632 ()									
仕入日	○年10月 5日	仕入No.	2	区 商品コード	商 品 名	入数	箱数	数 量 単 位	単 価	金 額	内 税	注 文 No.	備 考
精算日	○年10月 5日	発注No.	3	0 B003	EBT-F2215 T11*Y15 22穴			20 冊	445	8,900			
仕入先	P001			0 D001	一般セット TZ-S1			20 個	4,340	86,800			
	(株) ツバキ			7 Z001	消費税					2,871			
担当者	佐々木 孝			[買掛仕入]									
倉庫	山田 太郎			合 計 98,571 ()									
	第一倉庫												
仕入日	○年10月 5日	仕入No.	3	区 商品コード	商 品 名	入数	箱数	数 量 単 位	単 価	金 額	内 税	注 文 No.	備 考
精算日	○年10月 5日	発注No.	4	0 P001	EDC-638B 8" 10枚収容			200 ケース	1,540	308,000			
仕入先	T001			7 Z001	消費税					9,240			
	(有) イズミヤ			[買掛仕入]									
担当者	川口 広光			合 計 317,240 ()									
倉庫	高田 幸一郎												
	第一倉庫												
仕入日	○年10月 5日	仕入No.	4	区 商品コード	商 品 名	入数	箱数	数 量 単 位	単 価	金 額	内 税	注 文 No.	備 考
精算日	○年10月 5日	発注No.	5	0 D003	コンバセット TZ-S3			100 個	9,520	952,000			
仕入先	T001			7 Z001	消費税					28,560			
	(有) イズミヤ			[買掛仕入]									
担当者	川口 広光			合 計 980,560 ()									
倉庫	高田 幸一郎												
	第一倉庫												
仕入日	○年10月 7日	仕入No.	5	区 商品コード	商 品 名	入数	箱数	数 量 単 位	単 価	金 額	内 税	注 文 No.	備 考
精算日	○年10月 7日	発注No.	6	0 B003	EBT-F2215 T11*Y15 22穴			200 冊	445	89,000			
仕入先	T001			0 B002	EBT-F2211 T11*Y11 22穴			150 冊	448	67,200			
	(有) イズミヤ			7 Z001	消費税					4,688			
担当者	川口 広光			[買掛仕入]									
倉庫	高田 幸一郎			合 計 160,888 ()									
	第一倉庫												

仕 入 伝 票

PAGE : 2
○年 2月 3日現在

東京商事株式会社 - 13

仕入日	○年10月 7日	仕入No.	6	区	商品コード	商 品 名	入数	箱数	数 量 単 位	単 価	金 額	内 税	注文No.	備考
精算日	○年10月 7日	発注No.	1		0 F003	EDC-633B-M 3.5" 12枚収容			20 ケース	616	12,320			
仕入先	P001				7 Z001	消費税					369			
[買掛仕入]											合 計	12,689 ()		

佐々木 孝
担当者 山田 太郎
倉 庫 第一倉庫

仕入日	○年10月 8日	仕入No.	7	区	商品コード	商 品 名	入数	箱数	数 量 単 位	単 価	金 額	内 税	注文No.	備考
精算日	○年10月 8日	発注No.	7		0 F001	EDC-638B 8" 10枚収容			20 ケース	1,540	30,800			
仕入先	P001				7 Z001	消費税					924			
[買掛仕入]											合 計	31,724 ()		

佐々木 孝
担当者 山田 太郎
倉 庫 第一倉庫

仕入日	○年10月11日	仕入No.	8	区	商品コード	商 品 名	入数	箱数	数 量 単 位	単 価	金 額	内 税	注文No.	備考
精算日	○年10月11日	発注No.	9		0 D003	コンパスセット TZ-S3			40 セット	9,520	380,800			
仕入先	S001				7 Z001	消費税					11,424			
[買掛仕入]											合 計	392,224 ()		

山崎 勉
担当者 田村 健太郎
倉 庫 第一倉庫

仕入日	○年10月12日	仕入No.	9	区	商品コード	商 品 名	入数	箱数	数 量 単 位	単 価	金 額	内 税	注文No.	備考
精算日	○年10月12日	発注No.	10		0 F001	EDC-638B 8" 10枚収容			20 ケース	1,540	30,800			
仕入先	S001				0 F002	EDC-635B-M 5" 10枚収容			20 ケース	770	15,400			
					0 F003	EDC-633B-M 3.5" 12枚収容			10 ケース	616	6,160			
					7 Z001	消費税					1,570			
[買掛仕入]											合 計	53,930 ()		

山崎 勉
担当者 田村 健太郎
倉 庫 第一倉庫

仕入日	○年10月13日	仕入No.	10	区	商品コード	商 品 名	入数	箱数	数 量 単 位	単 価	金 額	内 税	注文No.	備考
精算日	○年10月13日	発注No.	6		0 B002	EBT-F2211 T11*Y11 22穴			50 冊	448	22,400			
仕入先	T001				7 Z001	消費税					672			
[買掛仕入]											合 計	23,072 ()		

川口 広光
担当者 高田 幸一郎
倉 庫 第一倉庫

仕 入 伝 票

東京商事株式会社 - 13

PAGE : 3
○年 2月 3日現在

仕入日	○年10月15日	仕入No.	11	区	商品コード	商 品 名	入数	箱数	数 量 単 位	単 価	金 額	内 税	注文No.	備 考
精算日	○年10月15日	発注No.	11		0 F001	EDC-638B 8" 10枚収容			50 ケ-ス	1,540	77,000			
仕入先	S001				0 F002	EDC-635B-M 5" 10枚収容			50 ケ-ス	770	38,500			
	文具堂 (株)				0 F003	EDC-633B-M 3.5" 12枚収容			100 ケ-ス	616	61,600			
担当者	山崎 勉				7 Z001	消費税					5,313			
倉 庫	田村 健太郎				[買掛仕入]				合 計		182,413 ()			
	第一倉庫													

14. 発注伝票

発 注 伝 票

東京商事株式会社-13

PAGE : 1
○年 2月 3日現在

発注日	納品日	仕入先	発注No.	区 商品コード	商 品 名	入数	箱数	数 量 単 位	単 価	金 額	注文No.
○年10月 1日	○年10月 5日	P001 (株) ツバキ	1	0 F001	EDC-638B 8" 10枚収容			30 ケ-ス	1,540	46,200	
				0 F003	EDC-633B-M 3.5" 12枚収容			40 ケ-ス	616	24,640	
				0 D002	スケールセット TZ-S2			30 ヶ-ト	2,730	81,900	
合 計										152,740	

担当者 佐々木 孝
山田 太郎
摘要 5日以内

倉 庫 第一倉庫

発注日	納品日	仕入先	発注No.	区 商品コード	商 品 名	入数	箱数	数 量 単 位	単 価	金 額	注文No.
○年10月 1日	○年10月 5日	P001 (株) ツバキ	3	0 B003	EBT-F2215 T11*Y15 22穴			20 冊	445	8,900	
				0 D001	一般セット TZ-S1			20 ヶ-ト	4,340	86,800	
合 計										95,700	

担当者 佐々木 孝
山田 太郎
摘要 5日以内

倉 庫 第一倉庫

発注日	納品日	仕入先	発注No.	区 商品コード	商 品 名	入数	箱数	数 量 単 位	単 価	金 額	注文No.
○年10月 1日	○年10月 5日	T001 (有) イズミヤ	4	0 F001	EDC-638B 8" 10枚収容			200 ケ-ス	1,540	308,000	
合 計										308,000	

担当者 川口 広光
高田 幸一郎
摘要 5日以内

倉 庫 第一倉庫

発注日	納品日	仕入先	発注No.	区 商品コード	商 品 名	入数	箱数	数 量 単 位	単 価	金 額	注文No.
○年10月 1日	○年10月 5日	T001 (有) イズミヤ	5	0 D003	コンバセット TZ-S3			100 ヶ-ト	9,520	952,000	
合 計										952,000	

担当者 川口 広光
高田 幸一郎
摘要 5日以内

倉 庫 第一倉庫

発注伝票

東京商事株式会社-13

PAGE: 2
○年 2月 3日現在

発注日	納品日	仕入先	発注No.	区	商品コード	商品名	入数	箱数	数量	単位	単価	金額	注文No.
○年10月 2日	○年10月 7日	T001	6		0 B003	EBT-F2215 T11*Y15 22穴			200	冊	445	89,000	
		(有) イズミヤ			0 B002	EBT-F2211 T11*Y11 22穴			200	冊	448	89,800	
合 計												178,800	

川口 広光
担当者 高田 幸一郎
摘要 7日以内

倉庫 第一倉庫

発注日	納品日	仕入先	発注No.	区	商品コード	商品名	入数	箱数	数量	単位	単価	金額	注文No.
○年10月 2日	○年10月 8日	P001	7		0 P001	EDC-638B 8" 10枚収容			20	ケース	1,540	30,800	
合 計												30,800	

佐々木 孝
担当者 山田 太郎
摘要 8日以内

倉庫 第一倉庫

発注日	納品日	仕入先	発注No.	区	商品コード	商品名	入数	箱数	数量	単位	単価	金額	注文No.
○年10月 3日	○年10月16日	P001	8		0 B001	EBT-F2210 T11*Y10 22穴			10	冊	448	4,480	
		(株) ツバキ			0 B002	EBT-F2211 T11*Y11 22穴			10	冊	448	4,480	
					0 B003	EBT-F2215 T11*Y15 22穴			10	冊	445	4,450	
合 計												13,410	

佐々木 孝
担当者 山田 太郎
摘要

倉庫 第一倉庫

発注日	納品日	仕入先	発注No.	区	商品コード	商品名	入数	箱数	数量	単位	単価	金額	注文No.
○年10月 3日	○年10月11日	S001	9		0 D003	コンパスセット TZ-S3			40	セット	9,520	380,800	
合 計												380,800	

山崎 勉
担当者 田村 健太郎
摘要

倉庫 第一倉庫

発 注 伝 票

東京商事株式会社-13

PAGE : 3
○年 2月 3日現在

発注日	納品日	発注No.	区	商品コード	商品名	入数	箱数	数量	単位	単価	金額	注文No.
○年10月 3日	○年10月12日	10		0 F001	EDC-638B 8" 10枚収容			20	ケース	1,540	30,800	
				0 F002	EDC-635B-M 5" 10枚収容			20	ケース	770	15,400	
				0 F003	EDC-633B-M 3.5" 12枚収容			20	ケース	616	12,320	
合 計											58,520	

仕入先 S001
文具堂 (株)
山崎 勉
担当者 田村 健太郎
摘要

倉庫 第一倉庫

発注日	納品日	発注No.	区	商品コード	商品名	入数	箱数	数量	単位	単価	金額	注文No.
○年10月 3日	○年10月15日	11		0 F001	EDC-638B 8" 10枚収容			50	ケース	1,540	77,000	
				0 F002	EDC-635B-M 5" 10枚収容			50	ケース	770	38,500	
				0 F003	EDC-633B-M 3.5" 12枚収容			100	ケース	616	61,600	
合 計											177,100	

仕入先 S001
文具堂 (株)
山崎 勉
担当者 田村 健太郎
摘要

倉庫 第一倉庫

発注日	納品日	発注No.	区	商品コード	商品名	入数	箱数	数量	単位	単価	金額	注文No.
○年10月 6日	○年10月16日	14		0 F001	EDC-638B 8" 10枚収容			20	ケース	1,540	30,800	
				0 F002	EDC-635B-M 5" 10枚収容			30	ケース	770	23,100	
				0 B003	EBI-F2215 T11*Y15 22穴			10	冊	445	4,450	
合 計											58,350	

仕入先 P001
(株) ツバキ
佐々木 孝
担当者 山田 太郎
摘要

倉庫 第一倉庫

発注日	納品日	発注No.	区	商品コード	商品名	入数	箱数	数量	単位	単価	金額	注文No.
○年10月 6日	○年10月16日	15		0 D001	一般セット TZ-S1			30	セット	4,340	130,200	
合 計											130,200	

仕入先 P001
(株) ツバキ
佐々木 孝
担当者 山田 太郎
摘要

倉庫 第一倉庫

発注伝票

東京商事株式会社-13

PAGE : 4
○年 2月 3日現在

発注日 ○年10月11日 納品日 ○年10月16日 仕入先 T001 (有) イズミヤ	発注No. 17	区 商品コード	商品名	入数	箱数	数量単位	単価	金額	注文No.
		0 D003	コンパスセット T2-S3			100 冊	9,520	952,000	
							合計	952,000	

川口 広光
担当者 高田 幸一郎
摘要

倉庫 第一倉庫

発注日 ○年10月12日 納品日 ○年10月20日 仕入先 P001 (株) ツバキ	発注No. 18	区 商品コード	商品名	入数	箱数	数量単位	単価	金額	注文No.
		0 B001	EBT-F2210 T11*Y10 22穴			40 冊	448	17,920	
							合計	17,920	

佐々木 孝
担当者 山田 太郎
摘要

倉庫 第一倉庫

発注日 ○年10月15日 納品日 ○年10月20日 仕入先 P001 (株) ツバキ	発注No. 20	区 商品コード	商品名	入数	箱数	数量単位	単価	金額	注文No.
		0 B001	EBT-F2210 T11*Y10 22穴			20 冊	448	8,960	
		0 B002	EBT-F2211 T11*Y11 22穴			20 冊	448	8,960	
							合計	17,920	

佐々木 孝
担当者 山田 太郎
摘要

倉庫 第一倉庫

発注日 ○年10月15日 納品日 ○年10月20日 仕入先 P001 (株) ツバキ	発注No. 21	区 商品コード	商品名	入数	箱数	数量単位	単価	金額	注文No.
		0 F001	EDC-638B 8" 10枚収容			2 ケース	1,540	3,080	
		0 F002	EDC-635B-M 5" 10枚収容			10 ケース	770	7,700	
		0 F003	EDC-633B-M 3.5" 12枚収容			10 ケース	618	6,180	
							合計	16,940	

佐々木 孝
担当者 山田 太郎
摘要

倉庫 第一倉庫

発 注 伝 票

東京商事株式会社-13

PAGE : 5
○年 2月 3日現在

発注日	納品日	仕入先	発注No.	区 商品コード	商 品 名	入数	箱数	数 量 単 位	単 価	金 額	注文No.
○年10月15日	○年10月15日	P001	22	0 H001	ステープラー SL-M14B-R 10号			400 個	371	148,400	
		(株) ツバキ		0 H002	ステープラー SL-M31 3号			800 個	2,240	1,344,000	
合 計										1,492,400	[自動発注]

担当者 佐々木 孝
山田 太郎
摘要 自動発注処理にて計上

発注日	納品日	仕入先	発注No.	区 商品コード	商 品 名	入数	箱数	数 量 単 位	単 価	金 額	注文No.
○年10月20日	○年10月25日	P001	27	0 D001	一般セット TZ-S1			100 セット	4,340	434,000	
		(株) ツバキ		0 D003	コンバセット TZ-S3			20 セット	9,520	190,400	
合 計										624,400	

担当者 佐々木 孝
山田 太郎
摘要

倉庫 第一倉庫

発注日	納品日	仕入先	発注No.	区 商品コード	商 品 名	入数	箱数	数 量 単 位	単 価	金 額	注文No.
○年10月20日	○年10月25日	T001	29	0 F001	EDC-638B 8" 10枚収容			20 ケース	1,540	30,800	
		(有) イズミヤ		0 F002	EDC-635B-M 5" 10枚収容			20 ケース	770	15,400	
				0 F003	EDC-633B-M 3.5" 12枚収容			20 ケース	616	12,320	
合 計										58,520	

担当者 川口 広光
高田 幸一郎
摘要

倉庫 第一倉庫

発注日	納品日	仕入先	発注No.	区 商品コード	商 品 名	入数	箱数	数 量 単 位	単 価	金 額	注文No.
○年10月21日	○年10月25日	S001	31	0 B001	EBT-F2210 T11*Y10 22穴			10 冊	448	4,480	
		文具堂 (株)		0 B002	EBT-F2211 T11*Y11 22穴			10 冊	448	4,480	
				0 B003	EBT-F2215 T11*Y15 22穴			10 冊	445	4,450	
合 計										13,410	

担当者 山崎 勉
田村 健太郎
摘要

倉庫 第一倉庫

発注伝票

東京商事株式会社-13

PAGE : 6
○年 2月 3日現在

発注日	納品日	仕入先	発注No.	区 商品コード	商品名	入数	箱数	数量単位	単価	金額	注文No.
○年10月24日	○年10月30日	P001	34	0 B003	EBT-F2215 T11*Y15 22穴			20 冊	445	8,900	
		(株) ツバキ		0 B002	EBT-F2211 T11*Y11 22穴			30 冊	448	13,440	
									合計	22,340	

担当者 佐々木 孝
山田 太郎
摘要

倉庫 第一倉庫

発注日	納品日	仕入先	発注No.	区 商品コード	商品名	入数	箱数	数量単位	単価	金額	注文No.	
○年10月27日	○年10月30日	P001	37	0 D001	一般セット TZ-S1			60 個	4,340	260,400		
		(株) ツバキ									合計	260,400

担当者 佐々木 孝
山田 太郎
摘要

倉庫 第一倉庫

発注日	納品日	仕入先	発注No.	区 商品コード	商品名	入数	箱数	数量単位	単価	金額	注文No.	
○年10月29日	○年10月30日	P001	41	0 D003	コンバセット TZ-S3			30 個	9,520	285,600		
		(株) ツバキ									合計	285,600

担当者 佐々木 孝
山田 太郎
摘要

倉庫 第一倉庫

15. 出荷伝票

出 荷 伝 票

PAGE : 1
○年 2月 3日現在

東京商事株式会社-13

出荷日	○年10月 1日	出荷No.	1	商品コード	商 品 名	入数	箱数	数 量 単 位
得意先	H001			S001	三角スケール TZ-1501 竹芯			100 本
	(株) 平和堂			S003	三角スケール TZ-1571 カーボン芯			20 本

担当者 田村 健太郎
摘要
倉庫 第一倉庫

出荷日	○年10月 5日	出荷No.	2	商品コード	商 品 名	入数	箱数	数 量 単 位
得意先	D001			H001	ステープラー SL-M14B-R 10号			200 個
	(株) ミツワ文具店			H002	ステープラー SL-M31 3号			200 個

担当者 山田 太郎
摘要
倉庫 第一倉庫

出荷日	○年10月 5日	出荷No.	3	商品コード	商 品 名	入数	箱数	数 量 単 位
得意先	F001			H001	ステープラー SL-M14B-R 10号			20 個
	(株) オザワ文具店			H002	ステープラー SL-M31 3号			20 個
				H003	ステープラー SL-M33 3号			10 個

担当者 高田 幸一郎
摘要
倉庫 第一倉庫

出荷日	○年10月 5日	出荷No.	4	商品コード	商 品 名	入数	箱数	数 量 単 位
得意先	B001			B003	EBT-F2215 T11*Y15 22穴			20 冊
	(株) デザインルーム			D001	一般セット TZ-S1			20 セット

担当者 山田 太郎
摘要
倉庫 第一倉庫

出荷日	○年10月 5日	出荷No.	5	商品コード	商 品 名	入数	箱数	数 量 単 位
得意先	C001			F001	EDC-638B 8" 10枚収容			200 ケース

担当者 高田 幸一郎
摘要
倉庫 第一倉庫

出荷日	○年10月 5日	出荷No.	6	商品コード	商 品 名	入数	箱数	数 量 単 位
得意先	F002			D003	コンパスセット TZ-S3			100 セット

担当者 高田 幸一郎
摘要
倉庫 第一倉庫

出 荷 伝 票

東京商事株式会社-13

PAGE : 2
○年 2月 3日現在

出荷日 得意先	出荷No.	商品コード	商品名	入数	箱数	数量	単位
○年10月7日 D001 (株) ミツワ文具店	7	F001	EDC-638B 8" 10枚収容			30	ケース
		F003	EDC-633B-M 3.5" 12枚収容			40	ケース
		D002	スケールセット TZ-S2			30	セット

担当者 山田 太郎
摘要
倉庫 第一倉庫

出荷日 得意先	出荷No.	商品コード	商品名	入数	箱数	数量	単位
○年10月8日 E001 ニコニコ文具店(株)	8	F001	EDC-638B 8" 10枚収容			20	ケース

担当者 山田 太郎
摘要
倉庫 第一倉庫

出荷日 得意先	出荷No.	商品コード	商品名	入数	箱数	数量	単位
○年10月9日 C001 (有) フレンド文具店	9	H001	ステープラー SL-M14B-R 10号			20	個
		H002	ステープラー SL-M31 3号			20	個

担当者 高田 幸一郎
摘要
倉庫 第一倉庫

出荷日 得意先	出荷No.	商品コード	商品名	入数	箱数	数量	単位
○年10月11日 A001 アサヒ堂(株)	10	D003	コンパスセット TZ-S3			40	セット
		H001	ステープラー SL-M14B-R 10号			20	個

担当者 田村 健太郎
摘要
倉庫 第一倉庫

出荷日 得意先	出荷No.	商品コード	商品名	入数	箱数	数量	単位
○年10月12日 B001 (株) デザインルーム	11	H001	ステープラー SL-M14B-R 10号			20	個
		H002	ステープラー SL-M31 3号			30	個
		H003	ステープラー SL-M33 3号			20	個

担当者 山田 太郎
摘要
倉庫 第一倉庫

出荷日 得意先	出荷No.	商品コード	商品名	入数	箱数	数量	単位
○年10月13日 F001 (株) オザワ文具店	12	B003	EBT-F2215 T11*Y15 22穴			200	冊
		B002	EBT-F2211 T11*Y11 22穴			200	冊

担当者 高田 幸一郎
摘要
倉庫 第一倉庫

出 荷 伝 票

東京商事株式会社 - 13

PAGE : 3
○年 2月 3日現在

出荷日	得意先	出荷No.	商品コード	商 品 名	入数	箱数	数 量 単 位
○年10月15日	G001	13					
	(有) さくら堂		F001	EDC-638B 8" 10枚収容			50 ケース
			F002	EDC-635B-M 5" 10枚収容			50 ケース
			F003	EDC-633B-M 3.5" 12枚収容			100 ケース
担当者	田村 健太郎						
摘要							
倉庫	第一倉庫						

出荷日	得意先	出荷No.	商品コード	商 品 名	入数	箱数	数 量 単 位
○年10月20日	G001	14					
	(有) さくら堂		H001	ステープラー SL-M14B-R 10号			20 個
			H002	ステープラー SL-M31 3号			20 個
担当者	田村 健太郎						
摘要							
倉庫	第一倉庫						

出荷日	得意先	出荷No.	商品コード	商 品 名	入数	箱数	数 量 単 位
○年10月22日	C001	15					
	(有) フレンド文具店		S003	三角スケール TZ-1571 カーボン芯			30 本
担当者	高田 幸一郎						
摘要							
倉庫	第一倉庫						

16. 仕訳伝票

仕 訳 伝 票		承認印	主帳印	会計印	係印		
発行日	○年 10 月 20 日	担当者名：山田 太郎					
伝票№	1						
総勘補助	借方科目名	金額	総勘補助	貸方科目名	金額	摘 要	
	買掛金	2450000		2 銀行振込	2450000	平成○年9月30日締切分	
	合計	2450000		合計	2450000	1/1枚	
備考：(株) ツバキ				伝票種類 支 払			
				仕訳番号			

仕 訳 伝 票		承認印	主帳印	会計印	係印		
発行日	○年 10 月 20 日	担当者名：田村 健太郎					
伝票№	2						
総勘補助	借方科目名	金額	総勘補助	貸方科目名	金額	摘 要	
	買掛金	6428000		2 銀行振込	6428000	平成○年9月30日締切分	
	支払手数料	618			618		
	合計	6428618		合計	6428618	1/1枚	
備考：文具堂 (株)				伝票種類 支 払			
				仕訳番号			

仕 訳 伝 票		承認印	主帳印	会計印	係印		
発行日	○年 10 月 20 日	担当者名：高田 幸一郎					
伝票№	3						
総勘補助	借方科目名	金額	総勘補助	貸方科目名	金額	摘 要	
	買掛金	1500000		2 銀行振込	1500000	平成○年9月30日締切分	
	合計	1500000		合計	1500000	1/1枚	
備考：(有) イズミヤ				伝票種類 支 払			
				仕訳番号			

17. 仕入先元帳

仕 入 先 元 帳

P001

(株) ツバキ

PAGE: 1

月	年	日	伝票No.	コード 商 品 名	単 価	数 量	仕 入	支 払	残 高
				* 繰 越 残 高 *					2450000
10	○	5	1	F001 @ 1540 30 EDC-638B 8" 10枚収容			46200		2496200
				F003 @ 616 20 EDC-633B-M 3.5" 12枚収容			12320		2508520
				D002 @ 2730 30 スケールセット TZ-S2			81900		2590420
				Z001 消費税			4212		2594632
				【仕入伝票合計】			144632		
10	○	5	2	B003 @ 445 20 EBT-F2215 T11*Y15 22穴			8900		2603532
				D001 @ 4340 20 一般セット TZ-S1			86800		2690332
				Z001 消費税			2871		2693203
				【仕入伝票合計】			98571		
10	○	7	6	F003 @ 616 20 EDC-633B-M 3.5" 12枚収容			12320		2705523
				Z001 消費税			369		2705892
				【仕入伝票合計】			12689		
10	○	8	7	F001 @ 1540 20 EDC-638B 8" 10枚収容			30800		2736692
				Z001 消費税			924		2737616
				【仕入伝票合計】			31724		
10	○	20	1	8765-432 宮城銀行 平成○年9月30日締切分				2450000	287616
				{ 10 月 計 }			287616	2450000	
				{ 買掛仕入 }			287616	2450000	
				{ 現金仕入 }			0	0	
				{ 未払買入 }			0	0	
				{ 現金買入 }			0	0	
				P001 (株) ツバキ			287616	2450000	
				< 買掛仕入 >			287616	2450000	
				< 現金仕入 >			0	0	
				< 未払買入 >			0	0	
				< 現金買入 >			0	0	
				<< 合 計 >>			287616	2450000	
				<< 買掛仕入 >>			287616	2450000	
				<< 現金仕入 >>			0	0	
				<< 未払買入 >>			0	0	
				<< 現金買入 >>			0	0	

DEC 3001203

1203

仕 入 先 元 帳

S001

文具堂 (株)

PAGE: 1

月	年 日	伝票No	コード 商 品 名	単 価	数 量	仕 入	支 払	残 高	
			* 繰 越 残 高 *						6428000
10	11	8	D003 コンパスセット TZ-S3	@ 9520	40	380800		6808800	
			Z001 消費税			11424		6820224	
			【仕入伝票合計】			392224			
10	12	9	F001 EDC-638B 8" 10枚収容	@ 1540	20	30800		6851024	
			F002 EDC-635B-M 5" 10枚収容	@ 770	20	15400		6866424	
			F003 EDC-633B-M 3.5" 12枚収容	@ 616	10	6160		6872584	
			Z001 消費税			1870		6874154	
			【仕入伝票合計】			53930			
10	15	11	F001 EDC-638B 8" 10枚収容	@ 1540	50	77000		6951154	
			F002 EDC-635B-M 5" 10枚収容	@ 770	50	38500		6989654	
			F003 EDC-633B-M 3.5" 12枚収容	@ 616	100	61600		7051254	
			Z001 消費税			5313		7056567	
			【仕入伝票合計】			182413			
10	20	2	8765-432 宮城銀行 平成〇年9月30日締切分		手数料		(618)	628567	
			【 10 月 計 】						
			【 買掛仕入 】			628567	6428000		
			【 現金仕入 】			628567	6428000		
			【 未払買入 】			0	0		
			【 現金買入 】			0	0		
			S001 文具堂 (株)						
			《 買掛仕入 》			628567	6428000		
			《 現金仕入 》			628567	6428000		
			《 未払買入 》			0	0		
			《 現金買入 》			0	0		
			《 合 計 》						
			《 買掛仕入 》			628567	6428000		
			《 現金仕入 》			628567	6428000		
			《 未払買入 》			0	0		
			《 現金買入 》			0	0		

DEC 3001203

1203

仕 入 先 元 帳

T001

(有) イズミヤ

PAGE: 1

月	年	伝票No	コード	単	数	仕	支	残
日			商	価	量	入	払	高
			品					
			名					
			* 繰 越 残 高 *					1500000
10	○	3	F001 @ 1540		200			
	5		EDC-638B 8" 10枚収容			308000		1808000
			Z001					
			消費税			9240		1817240
			【仕入伝票合計】			317240		
10	○	4	D003 @ 9520		100			
	5		コンパセット TZ-S3			952000		2769240
			Z001					
			消費税			28560		2797800
			【仕入伝票合計】			980560		
10	○	5	B003 @ 445		200			
			EBT-F2215 T11*Y15 22穴			89000		2886800
			B002 @ 448		150			
			EBT-F2211 T11*Y11 22穴			67200		2954000
			Z001					
			消費税			4686		2958686
			【仕入伝票合計】			160886		
10	○	10	B002 @ 448		50			
	13		EBT-F2211 T11*Y11 22穴			22400		2981086
			Z001					
			消費税			672		2981758
			【仕入伝票合計】			23072		
10	○	3	1234-560 新宿銀行				1500000	
	20		平成○年9月30日締切分					1481758
			【 10 月 計 】			1481758	1500000	
			〔 買掛仕入 〕			1481758	1500000	
			〔 現金仕入 〕			0	0	
			〔 未払買入 〕			0	0	
			〔 現金買入 〕			0	0	
			T001 (有) イズミヤ			1481758	1500000	
			〔 買掛仕入 〕			1481758	1500000	
			〔 現金仕入 〕			0	0	
			〔 未払買入 〕			0	0	
			〔 現金買入 〕			0	0	
			〔 合 計 〕			1481758	1500000	
			〔 買掛仕入 〕			1481758	1500000	
			〔 現金仕入 〕			0	0	
			〔 未払買入 〕			0	0	
			〔 現金買入 〕			0	0	

GRC 3001203

1203

18. 在庫一覧表

在 庫 一 覧 表

東京商事株式会社-13

自 ○年10月 1日 至 ○年10月30日

- 標準原価法 -
【商品コード順】

PAGE : 1
○年 2月 3日現在

商品コード 商品名	繰越残数量	倉庫入数量 入荷数量	倉庫出数量 出荷数量	現品残数量	仮出荷残数量	在庫合計	単 価 在庫金額	受注残数量 発注残数量
B001		0	0	0	0	0	448	0
EBT-F2210 T11*Y10 22穴	0	0	0	0	0	0	0	80
B002		0	0	0	0	0	448	0
EBT-F2211 T11*Y11 22穴	0	200	200	0	0	0	0	70
B003		0	0	0	0	0	445	0
EBT-F2215 T11*Y15 22穴	0	220	220	0	0	0	0	50
D001		0	0	0	0	0	4,340	0
一般セット TZ-S1	0	20	20	0	0	0	0	180
D002		0	0	0	0	0	2,730	0
スケールセット TZ-S2	0	30	30	0	0	0	0	0
D003		0	0	0	0	0	9,520	150
コンパスセット TZ-S3	0	140	140	0	0	0	0	0
F001		0	0	0	0	0	1,540	0
EDC-638B 8" 10枚収容	0	320	300	20	0	20	30,800	42
F002		0	0	0	0	0	770	0
EDC-635B-M 5" 10枚収容	0	70	50	20	0	20	15,400	80
F003		0	0	0	0	0	616	0
EDC-633B-M 3.5" 12枚収容	0	150	140	10	0	10	6,180	40
H001		0	0	0	0	0	371	0
ステープラー SL-M14B-R 10号	500	0	300	200	0	200	74,200	400
H002		0	0	0	0	0	2,240	0
ステープラー SL-M31 3号	400	0	290	110	0	110	248,400	600
H003		0	0	0	0	0	2,450	0
ステープラー SL-M33 3号	150	0	30	120	0	120	294,000	0
S001		0	0	0	0	0	1,680	0
三角スケール TZ-1501 竹芯	400	0	100	300	0	300	504,000	0
S002		0	0	0	0	0	1,280	0
三角スケール TZ-1521 プラスチック芯	50	0	0	50	0	50	63,000	0
S003		0	0	0	0	0	1,610	0
三角スケール TZ-1571 カーボン芯	80	0	50	10	0	10	18,100	0
《ページ計》		0	0					0
《合 計》	1,560	1,150	1,870	840	0	840	1,250,080	1,682
	1,560	1,150	1,870	840	0	840	1,250,080	1,682

19. 支払先別買掛金残高一覧表

支払先別買掛金残高一覧表

東京商事株式会社-13

自 ○年10月1日 至 ○年10月30日

【買掛金】

PAGE : 1
○年 2月 3日現在

支払先コード	支払先名	繰越残高	支払高	税抜仕入高	消費税額	税込仕入高	差引残高	手形残高	仕入債務合計
P001	(株) ツバキ	2,450,000	2,450,000	279,240	8,376	287,616	287,616	0	287,616
S001	文具堂 (株)	6,428,000	6,428,000	610,260	18,307	628,567	628,567	0	628,567
T001	(有) イズミヤ	1,500,000	1,500,000	1,438,600	43,158	1,481,758	1,481,758	0	1,481,758
	《 ページ計 》	10,378,000	10,378,000	2,328,100	69,841	2,397,941	2,397,941	0	2,397,941
	《 合 計 》	10,378,000	10,378,000	2,328,100	69,841	2,397,941	2,397,941	0	2,397,941

20. 仕入先別仕入集計表

仕入先別仕入集計表

東京商事株式会社-13

自 ○年10月 1日 至 ○年10月30日

【コード順・支払先別・すべて・全仕入ベース】

PAGE : 1
○年 2月 3日現在

コード	仕入先名	総仕入高	純仕入高	消費税	仕入数量
P001	(株) ツバキ	279,240	279,240	8,376	180
S001	文具堂 (株)	610,260	610,260	18,307	290
T001	(有) イズミヤ	1,438,600	1,438,600	43,158	700
	《 ページ計 》	2,328,100	2,328,100	69,841	1,150
	《 合 計 》	2,328,100	2,328,100	69,841	1,150

21. 商品別仕入集計表

商品別仕入集計表

東京商事株式会社-13

自 ○年10月1日 至 ○年10月30日

【コード順・すべて・全仕入ベース】

PAGE : 1
○年 2月 3日現在

コード	商品名	総仕入高	純仕入高	仕入数量
B002	EBT-F2211 T11*Y11 22穴	89,600	89,600	200
B003	EBT-F2215 T11*Y15 22穴	97,900	97,900	220
D001	一般セット TZ-S1	86,800	86,800	20
D002	スケールセット TZ-S2	81,900	81,900	30
D003	コンパスセット TZ-S3	1,332,800	1,332,800	140
F001	EDC-638B 8" 10枚収容	492,800	492,800	320
F002	EDC-635B-M 5" 10枚収容	53,900	53,900	70
F003	EDC-633B-M 3.5" 12枚収容	92,400	92,400	150
	《 ページ計 》	2,328,100	2,328,100	1,150
	《 合計 》	2,328,100	2,328,100	1,150

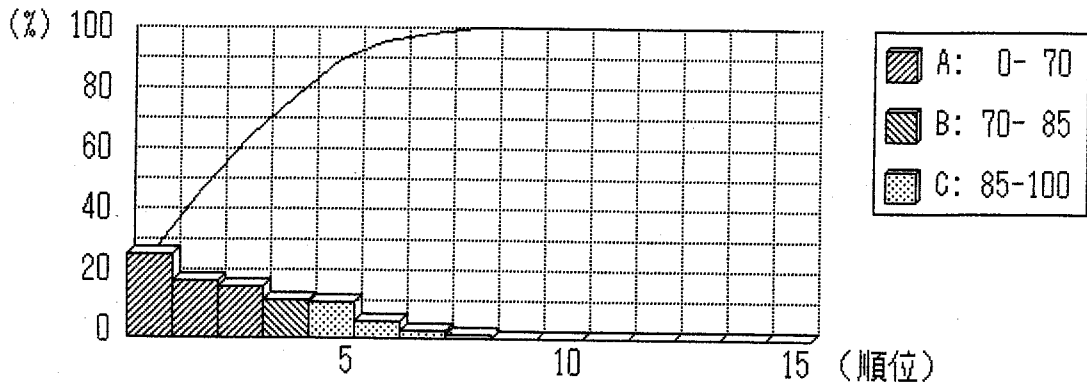
22. 商品別ABC分析グラフ

商品別ABC分析グラフ

自 ○年 4月 1日 至 ×年 3月31日

東京商事株式会社 - 13

○年 2月 3日 現在



順位	コード	商 品 名	仕入数量	構成比	累計比	ランク
1	F001	EDC-638B 8" 10枚収容	320	27.83	27.83	A
2	B003	EBT-F2215 T11*Y15 22穴	220	19.13	46.96	A
3	B002	EBT-F2211 T11*Y11 22穴	200	17.39	64.35	A
4	F003	EDC-633B-M 3.5" 12枚収容	150	13.04	77.39	B
5	D003	コンパスセット TZ-S3	140	12.17	89.57	C
6	F002	EDC-635B-M 5" 10枚収容	70	6.09	95.65	C
7	D002	スケールセット TZ-S2	30	2.61	98.26	C
8	D001	一般セット TZ-S1	20	1.74	100.00	C
9	B001	EBT-F2210 T11*Y10 22穴	0	0.00	100.00	C
9	H001	ステープラー SL-M14B-R 10号	0	0.00	100.00	C
9	H002	ステープラー SL-M31 3号	0	0.00	100.00	C
9	H003	ステープラー SL-M33 3号	0	0.00	100.00	C
9	S001	三角スケール TZ-1501 竹芯	0	0.00	100.00	C
9	S002	三角スケール TZ-1521 ガラスチック芯	0	0.00	100.00	C
9	S003	三角スケール TZ-1571 カーボン芯	0	0.00	100.00	C

23. 仮入荷台帳

仮 入 荷 台 帳

東京商事株式会社 - 13

PAGE : 1
○年 2月 3日現在

	日 付	<入数 箱数	仮入数量>	<入数 箱数	戻し数量>	残 数 量	摘 要
台帳No. 1							
商 品 B001							
EBT-F2210 T11*Y10 22穴	07.04.05		10			10	
仕入先 P001	07.04.10		5			15	
(株) ツバキ	07.04.15				7	8	
倉 庫 1 第一倉庫	合 計		15		7		

24. 補足資料

1. 導入処理

(1) 会社情報登録

会社名、会計期間及び処理開始月に関する年月日、コード桁数等の基本的情報登録を行います。

- a. 敬称はここで入力したものが請求書等に反映されます。入れ忘れのないように、指導時に入力の方がよいでしょう。(いつでも変更可能です。)
- b. 会計期間、入力開始月は、伝票入力後は変更することはできません。
- c. コード桁数は、一度設定した桁数以下に変更することはできません。
(桁数を増やすことは可能。)

(2) 得意先登録 [HD 容量に依存して無制限]

得意先のコード番号や社名、住所、締日などを登録します。

a. 得意先のコード

- (a) コードは、会社情報登録で設定した桁数で、英数カナ自由に設定できます。
(英数カナの混在可)
- (b) 単純に連番にするよりは、体系的に分類しコードづけする方が、コードも覚えやすく、新規の追加も行いやすくなります。
- (c) 分類基準の例としては、業種、業態、地域、事業部等、これらは区分を使用して集計を行います。
- (d) コード順に画面表示したり、プリント出力する場合には、数字、英大文字、英小文字、カナの順になります。

b. 得意先区分コード

- (a) 区分コードは、3種類設定できます。
- (b) 区分コードは、数字2桁で、1～99まで自由に設定できます。
- (c) 区分を設定することにより区分別の各種資料を作成することができます。
- (d) 区分別の各種資料が必要ない場合には登録は不要です。

c. 得意先の住所入力

- (a) 郵便番号を入力したら、スペースキーを押して下さい。郵便番号辞書機能がついていますので、該当住所を表示してくれます。

(3) 仕入先登録 [HD容量に依存して無制限]

仕入先のコード番号や社名、住所、締日などを登録します。

a. 仕入先のコード付け

(a) コードは、会社情報登録で設定した桁数で、英数カナ自由に設定できます。

(英数カナの混在可)

(b) 単純に連番にするよりは、体系的に分類しコード付けする方が、コードも覚えやすく、新規の追加も行いやすくなります。

(c) 分類基準の例としては、業種、業態、地域、事業部等、これらは区分を使用して集計を行いません。

(d) コード順に画面表示したり、プリント出力する場合には、数字、英大文字、英小文字、カナの順になります。

b. 仕入先区分コード

(a) 区分コードは、3種類設定できます。

(b) 区分コードは、数字2桁で、1～99まで自由に設定できます。

(c) 区分を設定することにより区分別の各種資料を作成することができます。

(d) 区分別の各種資料が必要ない場合には登録は不要です。

c. 仕入先の住所入力

郵便番号を入力したら、スペースキーを押して下さい。郵便番号辞書機能がついていますので、該当住所を表示します。

d. 仕入先登録

[支払締日] 仕入先の支払締日の日付を入力します。月末締めの場合は「99」を入力して下さい。(月により最終日付が異なる為。)

支払明細書は必要ない仕入先については「0」を入力して下さい。

※支払明細書の発行は、締日指定を行う方法と、支払先コードの範囲指定の2通りありますが、併用も可能です。

[税額通知] 支払先に対する消費税計上の時期を登録します

0：納品書・請求書単位に計算（伝票単位での計上）

1：請求書単位に計算（支払明細書にて一括計上）

2：免税の仕入先

3：無税（社内振替等）

※税額通知別の消費税計算

0：の場合、内税（税込）の場合には消費税は自動計算しますが、外税（税抜）の場合には、仕入先が計上してきた消費税を伝票毎に仕入先区分7で入力した段階で対象明細から消費

税を計算します。

- 1：の場合、内税（税込）の場合には消費税は自動計算しますが、外税（税抜）の場合には、支払明細書発行時に概算計上します。あくまでも、税抜分の消費税は最終的に仕入先が計上してきた消費税額が1枚の伝票として仕入先区分7で入力した段階で各種管理資料に反映されます。

※支払明細書の消費税計算

- 0：内税（税込）の場合には明細ごとに計上された消費税額を、外税（税抜）の場合には、仕入先区分7消費税で入力された消費税を積み上げ計算します。
- 1：支払明細書毎の消費税を計算し、表示します。外税（税抜）については、支払明細書単位で計上すべき金額を計算表示しますが、あくまでも概算計上であり、計上不足分を仕入伝票として自動計上するわけではありませんので、仕入先から請求書がきた段階で消費税（外税額）を仕入伝票で計上します。

[買掛金、未払金残高] 入力開始月初の残高を登録します

導入時、入力開始月以前の未精算明細も入力する場合には、全ての未精算明細入力後に入力開始時点の残高を登録して下さい。

[手数料] 振込依頼書で振込手数料が自社、先方のどちらの負担かの設定が行えます。

先方負担の時のみ、手数料を自動計算致します。手数料テーブルは、会社銀行登録の[振手登]キーにて行えます。

[短縮入力] [短縮登]キーを用いて、入力必須でない欄にカーソルが入らないよう設定できます。これにより、商品登録がよりスムーズに行えます。

[複写] 登録直後、[複写]キーを押すと、今登録した内容が表示されますので、その内容を利用して異なる箇所だけ変更し、別の得意先登録ができます。

[一括入力] [一括]キーを用いて、特定の項目を連続して一括入力できます。

(4) 商品登録 [HD容量に依存して無制限]

商品のコード番号や商品名、仕入原価、在庫単価を登録します。また、必要があれば構成商品登録も行えます。

【商品登録】

a. 商人のコード

「仕入先のコード付け」を参照して下さい。

分類基準の例としては、事業部、品目、メーカー、商品、グループ等があげられます。

b. 表品区分コード

「仕入先区分コード」を参照して下さい。

c. 商品登録

[明細区分] 伝票入力時の仕入区分に合わせて登録します。

- 0：一般商品（数量、単価入力）
- 1：役務提供（明細金額のみ入力）
- 2：値引き
- 3：諸費用
- 4：摘要
- 5：消費税（蔵人Ⅱのみ）

※伝票入力時に区分を選択した時、それに見合ったものが次頁の明細区分で登録されていないといけません。（値引、運賃、消費税等）次頁参照。

明細区分	伝票区分	明細内容	備 考
0：一般商品	0：仕入1：返品	一般商品	仕入対象の商品。 全ての項目が入力可能。 在庫管理対象。
1：役務提供	3：雑売	サービス等	明細金額のみの入力 数量及び在庫管理不可。
2：値引き	2：値引	値引き	値引という商品名で商品登録必要。 伝票上で値引額の入力。 数量、在庫管理不可。
3：諸費用	4：雑費5：運賃	運賃、手数料等	金額の入力、原価登録可能。 数量、在庫管理不可。
4：摘要	6：摘要	明細行摘要	伝票上の明細欄に言葉のみを表示させる。 名称のみの登録。
5：消費税	7：消費税	蔵人用消費税	税抜商品のため消費税。

[仕入原価・在庫単価] 仕入る度に仕入値が違う等の場合は、登録必須ではありません。

登録単価	内 容	備 考
仕入原価 在庫単価	伝票表示仕入価格 在庫金額計算用	標準仕入値。粗利計算には関係無し。 在庫計算を「標準原価法」設定時に使用。

※標準価格、単位原価欄は商人Ⅱのみ使用します。

・金額は、伝票上で直接入力することもできます。

[消 費 税] 税区分及び税処理については明細ごとに変更可能ですので、この登録画面でその度に変更する必要はありません。

※短縮入力、複写、一括入力機能につきましては仕入先登録と同様です。

【構成商品登録】

- a. すでに商品登録されているものに関して、構成商品として登録することができます。
これを行っておくことにより、商品コード入力時に「セット」キーをオンにし、セット商品コードを入力すると、自動的に構成商品に展開されて明細行に表示されます。
- b. 1階層30件まで登録可能（EMSが利用できる場合は99件まで可能）
- c. 当操作を行うと、セット商品・部品の入力に関していちいち構成内容を覚えておく必要がなく、セット商品コードを入力すると自動的に構成商品・部品展開するものです。これにより、よりスピーディーに、正確に伝票入力が行えます。
また、部品管理を行う場合には生産伝票を入力することにより、完成品の受入れと使用部品の払い出し、使用加工費の計算及び原価の集計を行います。
以上が一切必要ない場合には当操作は不要です。

(5) 担当者登録 [最大99件]

自社内の担当者区分や担当者名を登録します。
※管理が必要でなければ登録必須ではありません。

a. 担当者区分コード

- (a) 区分コードは、1種類設定できます。
(b) 区分コードは、数字2桁で、1～99まで自由に設定できます。
(c) 区分を設定することにより区分別の各種資料を作成することができます。
(d) 区分別の各種資料が必要ない場合には登録は不要です。

(6) 摘要名登録 [最大99件]

伝票入力時に使用する摘要コード入力する場合に登録しておきます。
※伝票入力中に「→」キーを押して手入力もできますので、登録必須ではありません。

(7) 銀行名登録 [会社銀行：最大10件 支払先銀行：HDの要領により無制限]

振込で入金する場合の振込先銀行を登録しておきます。（支払先銀行）また、振込を依頼する銀行（会社銀行）も登録できます。

これらを行うことにより、銀行別支払明細書、銀行振込依頼書が作成できます。

・振込手数料テーブルは会社銀行画面の「振手登」キーを押して下さい。

※以上が必要でない場合、当処理は必須ではありません。

(8) 商品倉庫登録 [最大99件]

倉庫別に商品管理を行う場合、倉庫名と倉庫残を登録します。

・倉庫残は`倉庫残`キーを押すことにより入力できます

※複数の場所での在庫管理を行う時に使用します。1つの場合には倉庫登録は行わなくても在庫管理はできます。

2. 日常処理手順

(1) 伝票入力の流れ

①発注→仕入→出荷（売上）→支払

リレー

②仕入→出荷（売上）→支払

※出荷が売上となるのは「TOP 商人Ⅱ」を併用して使用した時のみです。

以上、2種類の流れが考えられますが、リレー入力を使うことにより処理を短縮することができます。また、必要であればこれらに加えて生産伝票処理が加わります。

(2) 発注管理

A4サイズの白紙に注文書を印刷することができます。応用用紙に掛線ごと印刷します。また、発注伝票リストも作成できます。

a. 導入初にはこれからどういう条件で伝票を入力するかの**設定**を行う。

導入時一回きりの設定で結構ですが、特に伝票同時発行をするかしないかの設定は必ず注意して下さい。(同時発行しなくても後から指定して発行可能です。)

b. 伝票区分と商品の明細区分の関係

伝票入力する際の区分は、商品の明細区分と対応します。(商品登録の頁参照) 従って見合った明細区分で商品登録が行われていないと入力できません。

c. 構成商品登録が行われていて、ここで使用する場合には、商品コード欄にカーソルがある時に**セット**キーを押し該当のセット商品コードを入力すると、自動的に構成商品に展開されて明細行に表示されます。ただし、セット商品コードにあたる商品自体につきましては、伝票登録後も一切管理の対象となっておりませんので注意します。(あくまでも、展開された構成商品側の管理のみが行われます。従って、セット商品コードで指定した商品名も記録されないため、必要ならば摘要欄にセット商品名を入力しておきましょう)

d. 入数、箱数、数量の関係 (入数×箱数=数量)

(a) 箱数のみの入力はできません。

(b) 入数のみ入力する場合、あくまでも内容物の表示のみになります。よって、入数管理するのか、箱数で管理するのか、統一させた方がいいでしょう。

e. 単価情報

過去5回分の仕入データを情報として確認できます。(**単価情** キーによる)

f. 納入先の指定

カーソルが摘要欄にある時に納入先キーを押して「納入先」を指定すると注文書に印字することができます。(ここで指定できるのは、得意先登録されているものです)

g. 「住変更」キー

プリントアウト時に、自社住所を印字させる帳票についてのみ、「住変更」キーが現れます。複数のパターンの住所が登録してあった場合、変更があればこのキーを押してどのパターンの住所か指示することにより、該当住所を印字します。

(3) 仕入伝票処理

仕入伝票リストの作成が行え、掛仕入なら買掛金の計上がなされます。

また、既に入力されている発注番号を指定することによりリレー入力が行えます。

a. 伝票区分

通常は画面中央上が「掛仕入」モードになっているので入力した伝票は全て掛計上されますが、仕入時に現金で受けとってしまった時は「伝区分」キーを押すことにより「現仕入」モードが選択できます。この場合入力した伝票は仕入にはなりますが掛計上されません。

※掛仕入しかない場合には説明の必要はありません。

b. 導入初にはこれからどういう条件で伝票を入力するか「設定」を行う。

※導入時一回きりの設定で結構です。

「同時発行」同時発行 する にしなくても後から指定して発行可能ですので、その場合はしない にして下さい。

「伝票番号」月連番、年度連番、手入力の3種類があります。番号を全く必要としない場合も手入力にして下さい。

c. 発注管理のb～eを参照して下さい。

d. リレー入力

発注→仕入にした場合、発注番号欄に呼び出したい発注番号を入力します。明細行全ての仕入区分の下に入荷区分を入力することにより、発注残の管理が行えます。

「入荷区分」

0：未入荷 1：全数入荷 2：一部入荷 3：訂正入荷 9：発注取消

e. 伝票入力のポイント

「値引」値引を行う場合、値引額を「値引率」キーにより、%で自動計算が行えます。

もちろん、直接値引額を入力することもできます。

[消費税] 税区分及び税処理については明細ごとに変更可能です。

(**税区分**、**税処理**キーによる。)

[短縮入力] 入力必須でない欄にカーソルが入らないよう設定できます。

これにより、伝票入力がよりスムーズに行えます。

[複写] 1.**前伝票**キーにより直前に入力した内容が表示されますので、異なる箇所だけ変更します。

2.**検修削**キーにより伝票を検索し、画面に表示されたところで**複写**キーを押すとその内容を利用できます。

※複写に利用された方の伝票に何ら影響はありません。

[印刷] 仕入伝票リストを印刷する場合、仕入伝票画面の**検修削**キーを押して印刷を行って下さい。

(4) 出荷管理

出荷伝票リストの作成が行えます。

※在庫管理を目的とした処理なので、当処理は売掛金の増減には一切関係ありません。

「TOP商人Ⅱ」を併用してお使いの場合は、売上処理を行うことにより売掛金に増加在庫の減少の両方が行われますので、当処理は基本的に不用となります。その際は注意して下さい。

a. 導入初めにはこれからどういう条件で伝票を入力するかの**設定**を行う。

※導入時一回きりの設定で結構です。

[同時発行] 同時発行 する にしなくても後から指定して発行可能ですので、その場合はしない にして下さい。

[伝票番号] 月連番、年度連番、手入力の3種類があります。番号を全く必要としない場合も手入力にして下さい。

(5) 支払伝票処理

買掛金の回収内容を支払伝票形式で入力します。

※仕入処理において現仕入（現金仕入）処理をした仕入の支払処理は行いません。

a. 導入初めにはこれからどういう条件で伝票を入力するかの**設定**を行う。

※導入時一回きりの設定で結構です。

[同時発行] 同時発行 する にしなくても後から指定して発行可能ですので、その場合は[しない] にして下さい。

[伝票番号] 月連番、年度連番、手入力の3種類があります。番号を全く必要としない場合も手入力にして下さい。

- b. 一つの支払先に対して月に何回でも処理を行えます。
- c. 伝票明細区分は、現金、振込、手形、相殺による回収も支払管理を行います。

[伝票区分]

0: 現金 1: 小切手 2: 銀行振込 3: 手形 4: 相殺 5: 値引 6: その他

※銀行振込区分を選択した時には、銀行登録及び仕入先登録の銀行関係項目が設定されていれば、自動的にその銀行が表示されます。

※振込手数料が当方負担であれば、その金額は直接手入力して下さい。(仕入先登録の設定も当方負担になっていること。) 先方負担であれば金額は手数料差引前で入力して下さい。銀行振込依頼書を作成する時に、会社銀行ごとに登録されている手数料テーブルに基づき先方負担手数料が自動計算され、実際の手数料差引後の振込金額が確定します。(仕入先登録の設定は先方負担になっていること。)

- d. **検修削**キーにて、登録済の伝票の確認、修正、削除を行います。
※他の伝票画面でも操作は全く同じです。

(6) 支払締処理

仕入、支払データから、支払明細書に関する帳票の作成が行えます。

支払明細書問い合わせで、支払先からの請求書とチェックを行い、支払明細書と支払先からの請求書が一致したら支払明細書の発行(支払締処理)を行います。

- a. **条件**キーで支払明細書の画面及び印刷条件の指定ができます。

- b. [支払明細書問合せ] 支払明細書を発行する前に画面上内容チェック、伝票修正も直接行うことができます。(**伝修正**キーによる)

[支払明細書発行] 仕入先の締日にあわせた精算期間で支払明細書を発行できます。

発行後は、支払締がなされたものと判断されます。

発行により、前回精算金額の書き換え(更新)を行います。

[支 払 一 覧 表] 支払明細書発行を実行した仕入先の一覧表を印刷します。

※支払明細書問い合わせのみでは、支払締処理を行ったことにはなりませんので、必ず支払締め処理は行ってください。(プリントアウト“する”“しない”は選択できます。)

(7) 生産処理

構成商品登録で製品に対して登録された部品構成に従って完成品の受入と使用部品の払い出し、使用加工費の計算及び原価の集計を行うのが生産処理です。

構成商品で登録された物品以外がスポットで使用されたとしても生産伝票上で追加入力できますので、製品作成のためにかかった原価を簡単に集計することができます。

※これらが必要ない場合には当処理は一切不要です。

a. 仕入1メニューで「5.在庫管理」を選択し、「8.生産処理」の中の「1.生産伝票登録」を選択します。

b. 導入初めにはこれからどういう条件で伝票を入力するかの「設定」を行う。

※導入時一回きりの設定で結構です。

「同時発行」同時発行「する」にしなくても後から指定して発行可能ですので、その場合は「しない」にして下さい。

「伝票番号」月連番、年度連番、手入力の3種類があります。番号を全く必要としない場合も手入力にして下さい。

(8) 在庫管理

登録済の仕入伝票、出荷伝票によりこれらの資料は自動作成されています。

問い合わせ日付は、前期期首～当期期末の範囲で任意に指定できます。在庫一覧表を始め商品受払帳、棚卸一覧表等、商品の入出庫と在庫残高を画面で問い合わせたり、各種帳票に出力します。

(9) 元帳処理

支払先単位に画面表示、印刷が行えます。

a. 元帳で指定できる日付は仕入日付、支払日付のみです。

b. 「条件」キーで元帳の画面及び印刷条件を指定することができます。

c. 元帳画面で伝票の誤りを発見した場合、「伝修正」キーにより直接伝票を修正、削除できます。

d. 印刷は応用用紙、専用用紙（バインダー元帳 1203、3410）の選択が行えます。
プリンタにセットした用紙と対応した選択を行うように注意します。

(10) 買掛金残高一覧表

支払先単位で任意の期間での画面確認、印刷が行えます。

(11) 仕入集計表

仕入先単位で任意の期間での画面確認、印刷が行えます。「項目指」キーにより、確認したい項目を画面では3つまで、印刷では6つまで指定することができます。

(12) 宛名ラベル作成

任意の仕入先のラベルタック、送り状が印刷できます。

a. ラベルタックは、2連、4連の選択可能です。

サプライでも取り扱っていますが、市販のものでも結構です。ただし、弊社が提示しているシートサイズ、ラベルサイズと同じで、連続であることが条件です。

b. 送り状は、佐川急便、日本通運、ヤマト運輸、福山運輸、西濃運輸の5社に対応しています。連続用紙のみです。

※上記のものであっても、対応していないフォームがあります。よく確認のうえご利用下さい。Super システムならば、これ以外の送り状フォームを登録利用可能です。

(13) その他管理資料

その他、仕入2のメニュー等で、必要に応じて確認して下さい。現在伝票入力してあるものに基づいて各種帳票にはすべて自動転記されていますので画面確認するか印刷指定をするだけです。

3. 随時処理手順

(1) データコピー処理

必要性について自分なりにうまく説明して下さい。

- a. 登録が一通り終わったら、1式保存用のコピーを取るよう勧める
コピーは、フロッピーディスク、ハードディスクのどちらにも可能です。
- b. 市販のフロッピーを持っていないようであれば、最低でも1箱（10枚入り位）は購入してもらおう。その際コピーに使用できるフロッピーの条件は、メーカーは問いませんが、規格は2HDのみ。メディアサイズに気をつけて下さい。
- c. 1回のコピーに必要な枚数は1枚とは限りません、コピー画面にて、データの量により必要枚数が自動表示されます。
- d. フロッピーディスクへのコピーの場合、フォーマット（初期化）はコピー処理時自動的にかかりませんので、事前にしておく必要があります。

(2) 翌年度更新処理

当期の業務が終了し、会計期間を翌期に移行する処理。

- a. 当処理を行う前に必ずデータコピーを取って下さい。（その期の保存版にする）
- b. 当処理を行うと今まで当期であったデータは前期のものとして同じデータ内にそっくり残ります。そして会計期間が新しく更新されて、今まで翌期であったデータが当期になります。（更新処理によって前々期となるものは自動消去されます。気をつけて下さい。）
- c. データコピーはFDにもHDにも行えますが、FDに行う場合、必要なFDの枚数はデータコピー画面に表示されます。必ず必要枚数揃えた上で、取った順番に番号を記入しておいて下さい

協力者（五十音順 敬称略）

小 沼 浩 一	千葉県立館山高等技術専門校
平 田 周 士	いわき職業能力開発促進センター
山 口 安 洋	長崎職業能力開発促進センター