

## 第3章 パソコンによる販売管理学習プログラムのセットアップ

パソコンによる販売管理学習プログラムを使用する前に、まずパソコンによる販売管理学習プログラムのセットアップを行う必要があります。

### 1. 起動方法

パソコンによる販売管理学習プログラムは、学習者がCD-ROMを直接起動し学習を行います。セットアップでは直接起動するためのショートカットをデスクトップ上に作成します。

### 2. セットアップ

パソコンによる販売管理学習プログラムのセットアップの方法は、つぎのように行います。

- (1) Windows95を起動します。
- (2) CD-ROM (パソコン販売管理－入門編－)をCD-ROMドライブに挿入します。
- (3) 「スタートメニュー」をクリックし、「ファイル名を指定して実行」を続けてクリックします。

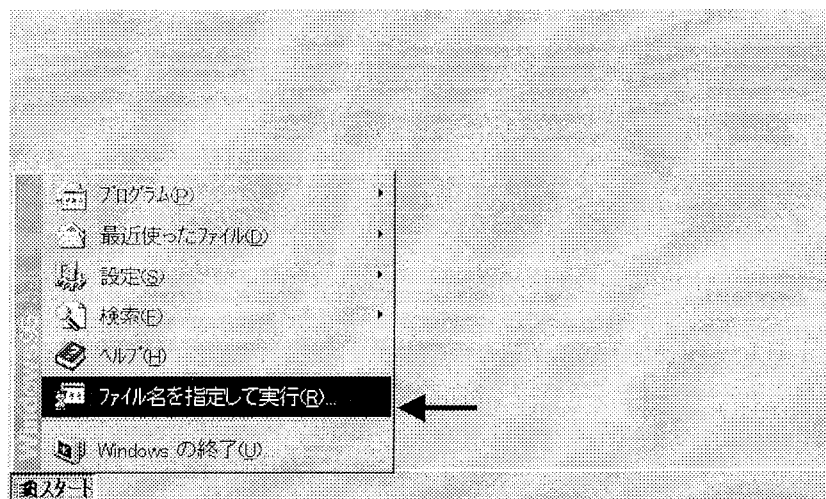


図3-1 ファイル名を指定

- (4) 「ファイル名を指定して実行」のダイアログボックスに「名前 (N) :  」と入力してください。( ?はCD-ROMドライブをアルファベットで指定をしてください。)

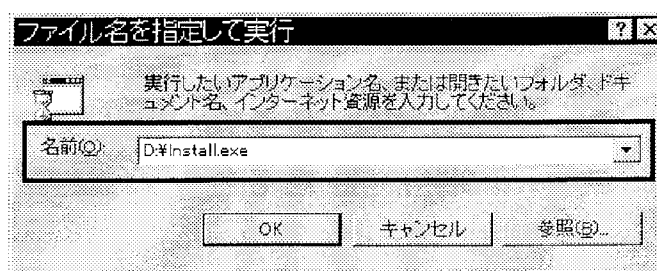
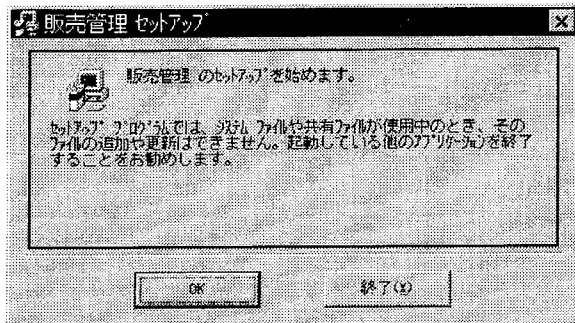


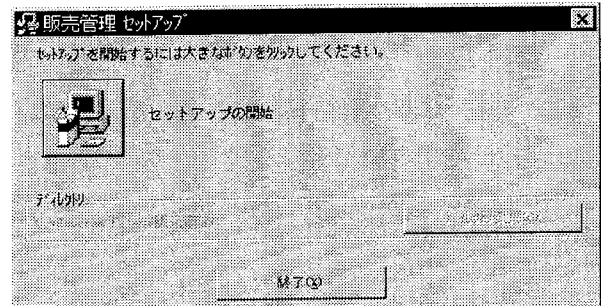
図3-2 名前欄にCD-ROMドライブ名とコマンドを入力

(5) セットアップの開始

セットアップを開始します。開始するときは **OK** ボタンをクリックしてください。  
続いて、「セットアップの開始」のボタンをクリックして下さい。



(a)



(b)

図3-3 セットアップの開始

(6) セットアップの終了

セットアップが終了したら、次のメッセージが表示されます。 **OK** ボタンをクリックしてください。

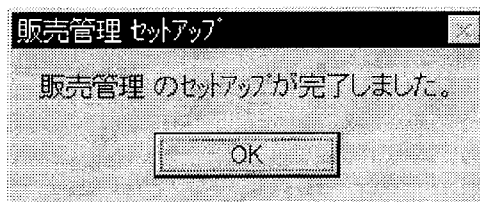


図3-4 セットアップの終了

(7) デスクトップ上に起動用アイコンが作成されます。

セットアップ作業は終了です。



図3-5 起動用アイコン