

第 2 章

導 入 処 理

1. 会社基本情報

学習の要点

パソコンで減価償却処理を行う上で必要な会社基本情報を登録します。
ここでは、商号名、会計期間、住所、申告担当者などの項目を登録します。

《操作》

- ① メニューバーから「導入」をクリックする。
- ② [(1) 会社基本情報] をクリックする。



図2-1 会社基本情報

パソコンによる減価償却学習プログラム
 機能(F) 導入(D) 日常(N) 申告書(S) 随時(Z) オプション(O) ヘルプ(H)
 平成 年 月 日 ~ 平成 年 月 日

会社基本情報

0000

法人 個人

年 月 日

年 月 日

日 月

中間決算する

切り捨て 四捨五入 切り上げ

百万円

ヘルプ | 印刷 | 実行 | 終了 | 閉じる

既読コードを入力して下さい

メニュー | 再生 | 参考
 戻る | 戻る | 戻る

第2章 導入処理
 1. 会社基本情報

図2-2 会社基本情報

参 考

1. 区分
法人か個人かを設定します。
2. 設立年月日
会社の設立年月日を登録します。
3. 会計期間
会社の会計期間を登録します。
4. 中間決算
中間決算をする場合に使用します。
5. 端数処理
切り捨て・四捨五入・切り上げを設定します。

③ 表2-1 会社基本情報の内容を入力する。

表2-1 会社基本情報

項目	内 容														
商号コード	0001														
商号名(仮)	カフ`シキカ`イシヤ														
商号名	株式会社 カナガワソフト														
区分	●法人 ○個人														
設立年月日	3	6	3	年	4	月	8	日	設立元号及び期首元号	1:明治	2:大正	3:昭和	4:平成		
会計期間	4	8	年	4	月	1	日	~	4	9	年	3	月	31	日
締め日	9	9	日	事業月数	1	月	1~31:日付								
中間決算	<input type="checkbox"/>		中間決算する		99:末締(締め日)										
端数処理	●切り捨て ○四捨五入 ○切り上げ														
郵便番号	231														
住所(仮)	カナガ`ワケンヨコハマシナカク														
住所	神奈川県横浜市中央区1268番地														
電話番号	(0	4	5)	2	3	4	-	3	5	7	9		
代表者(仮)	ヤマタ`タロウ														
代表者	山田太郎														
申告担当者	佐藤誠治														
電話番号	(0	4	5)	2	3	4	-	3	5	9	9		
屋号	カナガワソフト														
資本金			5	0	0	百万円									
事業種目	パソコンソフト開発														
作業担当者	山本洋二														

④ 入力が終わったら、閉じる ボタンをクリックする。

2. 資産種類登録

学習の要点

ここでは資産登録を行う上で必要な資産種類を登録します。

《操作》

- ① メニューバーから [導入] をクリックする。
- ② [(2) 資産種類登録] をクリックする。



図2-3 資産種類登録

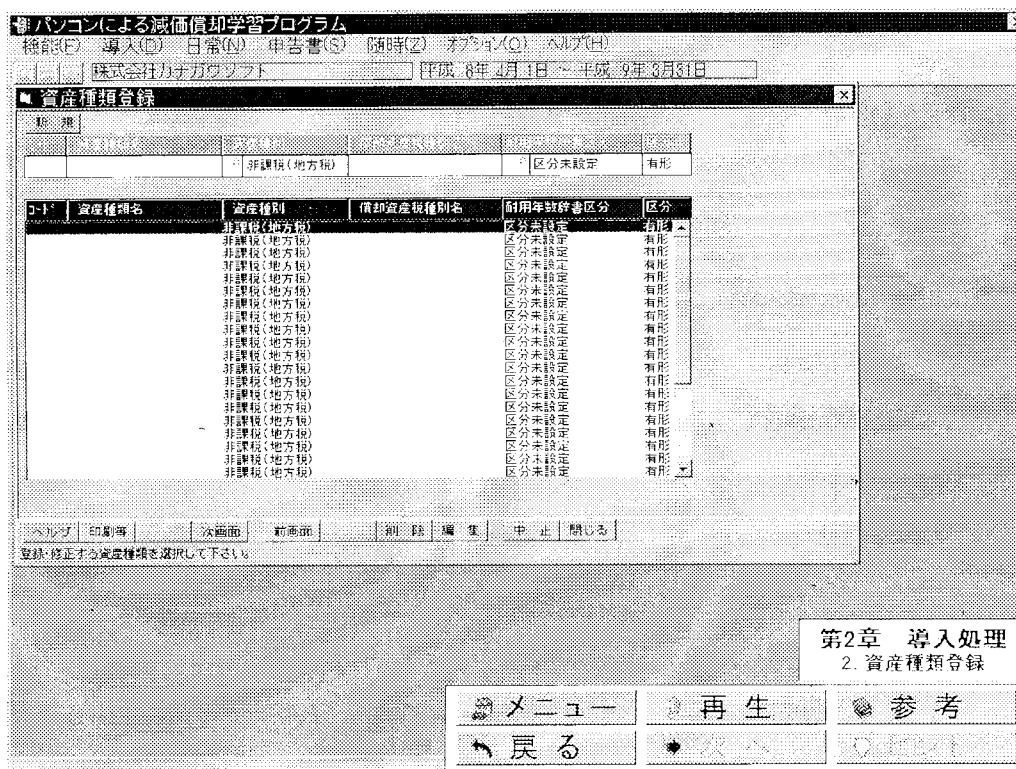


図2-4 資産種類登録

入力項目

1. コード
任意のコードを設定します。
2. 資産種類名
資産種類名を登録します。
3. 資産種別
参照ウィンドウから該当する数字を登録します。
4. 償却資産税種別名
自動的に表示されますが、変更もできます。
5. 耐用年数辞書区分
参照ウィンドウから該当する数字を登録します。
6. 区分
有形資産・無形資産の区分を登録します。

資産種類登録

③ コード欄にマウスを合わせクリックする。

④ 表2-2 資産種類登録①の内容を入力する

表2-2 資産種類登録①

コード	資産種類名	資産種別	償却資産税種別名	耐用年数辞書区分	区分
1	建 物	1 構築物	構 築 物	1 建物	有形
					有形
					有形
					有形
					有形

⑤ リストボックスの2行目をクリックし、コード欄にカーソルを合わせクリックする。

⑥ 表2-3 資産種類登録②の車両運搬具について入力する。

表2-3 資産種類登録②

コード	資産種類名	資産種別	償却資産税種別名	耐用年数辞書区分	区分
1	建 物	1 構築物	構 築 物	1 建物	有形
4	車 両 運 搬 具	5 車両運搬具	車 両 運 搬 具	6 車両及び運搬具	有形
					有形
					有形
					有形

⑦ 閉じる ボタンをクリックする。

3. 役所名登録

学習の要点

ここでは地方税の納付先となる役所名を登録します。

《操作》

- ① メニューバーから [導入] をクリックする。
- ② [(3) 役所名登録] をクリックする。



図2-5 役所名登録



図2-6 役所名登録

入力項目

1. 役所コード
任意のコードを設定します
2. 役所名
 - ① 役所の所在地を登録します。
 - ② 役所などの名称は登録しません。

③ 表2-4 役所名登録のコード番号と役所名を入力する。

表2-4 役所名登録

コード	役 所 名	コード	役 所 名
1	横 浜 市 中 区		
2	相 模 原 市		
3	東 京 都 千 代 田 区		

④ ボタンをクリックする。

4. 事業所登録

学習の要点

ここでは会社の事業所を登録します。

《操作》

- ① メニューバーから [導入] をクリックする。
- ② [(4) 事業所登録] をクリックする。



図2-7 事業所登録

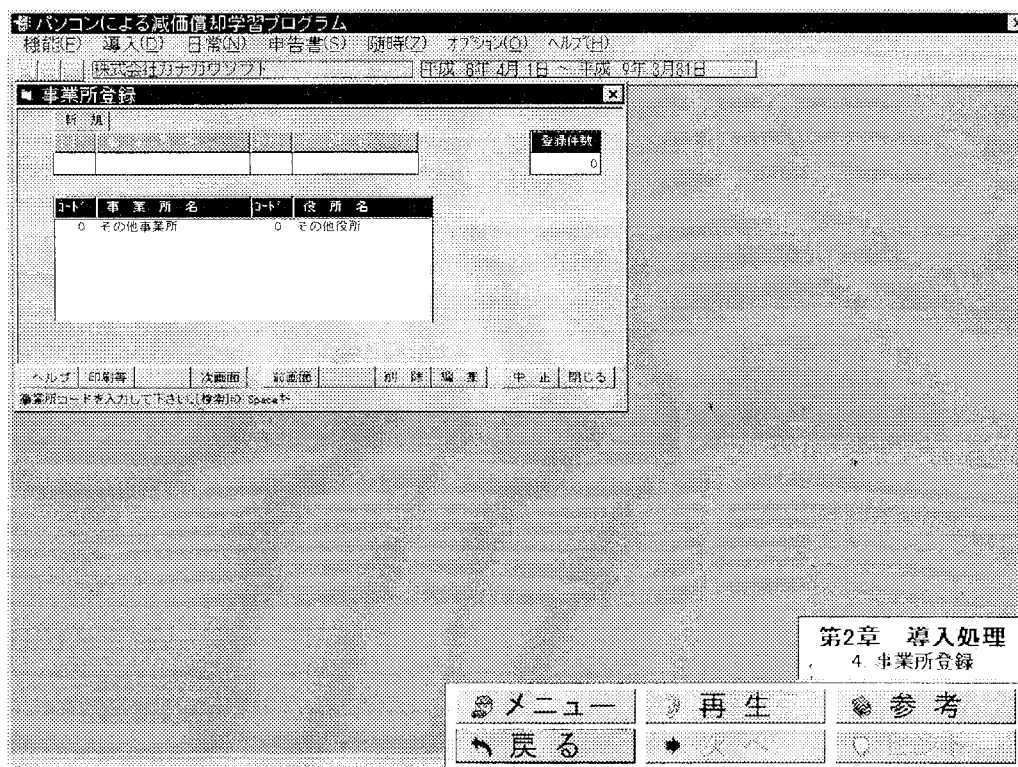


図2-8 事業所登録

入力項目

1. 事業所のコード
任意のコードを設定します。
2. 事業所名
事業所名を入力すると、登録済みの役所名が表示されます。

事業所登録

③ 表2-5 事業所登録を入力する。

○コード番号と事業所名を入力したら キーで確定する

表2-5 事業所登録

コード	事業所名	コード	役所名
1	本社	1	横浜市中区
2	相模原事業所	2	相模原市
3	東京営業所	3	東京都千代田区

④ ボタンをクリックする。

5. 事業所別資産区分登録

学習の要点

ここでは事業所別に資産種類の償却区分を登録します。

《操作》

- ① メニューバーから [導入] をクリックする。
- ② [(5) 事業所別資産区分登録] をクリックする。



図2-9 事業所別資産区分登録

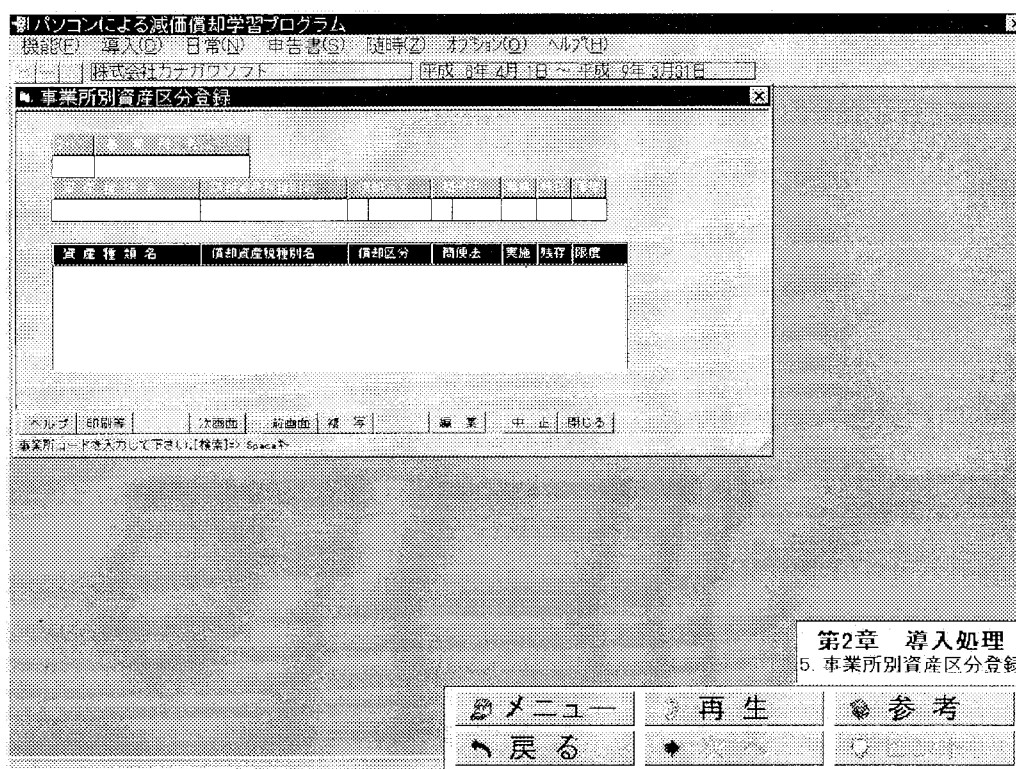


図2-10 事業所別資産区分登録

入力項目

1. 事業所コード
登録済の事業所コードを入力します。
2. 事業所名
事業所コードを入力すると、登録済みの事業所名および資産一覧が表示されます。
3. 資産種類名
資産種類一覧ウィンドウから選択します。
4. 償却資産税種別名
登録済みの内容が表示されます。
5. 償却区分
参照ウィンドウから償却方法を登録します。
6. 簡便法
参照ウィンドウから簡便法を適用させるか設定します。
7. 実施率
当期に償却を実施する割合を登録します。
8. 残存率
残存価額の割合を登録します。
9. 限度率
償却限度割合を登録します。

③ 表2-6 事業所別資産区分登録を入力する。

表2-6 事業所別資産区分登録

コード	事業所名				償却資産税種別名	償却区分	簡便法	実施率	残存率	限度率
1	本社	資産種類名			構築物	1 定額法	0 しない	100	10	5
		建物								

④ ボタンをクリックする。

⑤ ボタンをクリックする。

6. 部門登録

学習の要点

ここでは会社の部門を登録します。

《操作》

- ① メニューバーから [導入] をクリックする。
- ② [(6) 部門登録] をクリックする。



図 2 - 11 部門登録

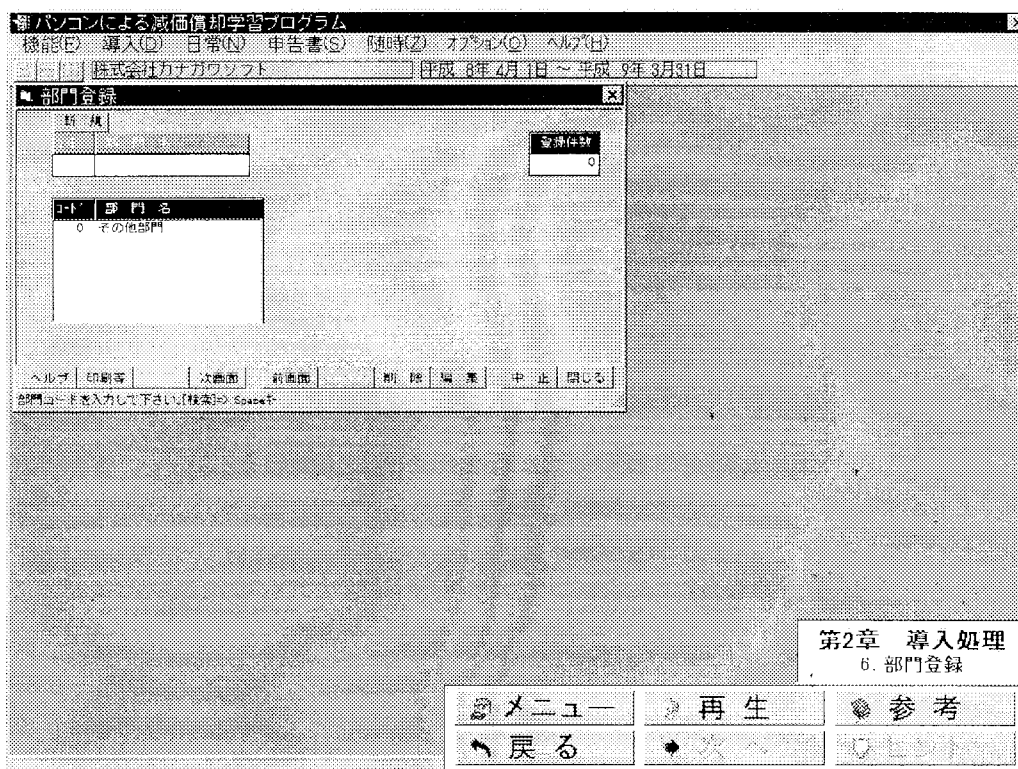


図2-12 部門登録

入力項目

1. 部門コード
任意のコードを設定します。
2. 部門名
部門名を登録します。

③ 表2-7 部門登録のコード番号と部門名を入力する。

表2-7 部門登録

コード	部 門 名								
1	総	務	部						
2	開	発	部						
3	営	業	部						

④ ボタンをクリックする。