

## 第3章 パソコンによる減価償却学習プログラムのセットアップ

パソコンによる減価償却学習プログラムを使用する前に、まずパソコンによる減価償却学習プログラムのセットアップを行う必要があります。

### 1. 起動方法

パソコンによる減価償却学習プログラムは、学習者がCD-ROMを直接起動し学習を行います。したがってセットアップでは直接起動するためのショートカットをデスクトップ上に作成します。

### 2. セットアップ

パソコンによる減価償却学習プログラムのセットアップの方法は、つぎのように行います。

- (1) Windows95を起動します。
- (2) CD-ROM (パソコンによる減価償却—入門編—)をCD-ROMドライブに挿入します。
- (3) 「スタートメニュー」をクリックし、「ファイル名を指定して実行」を続けてクリックします。

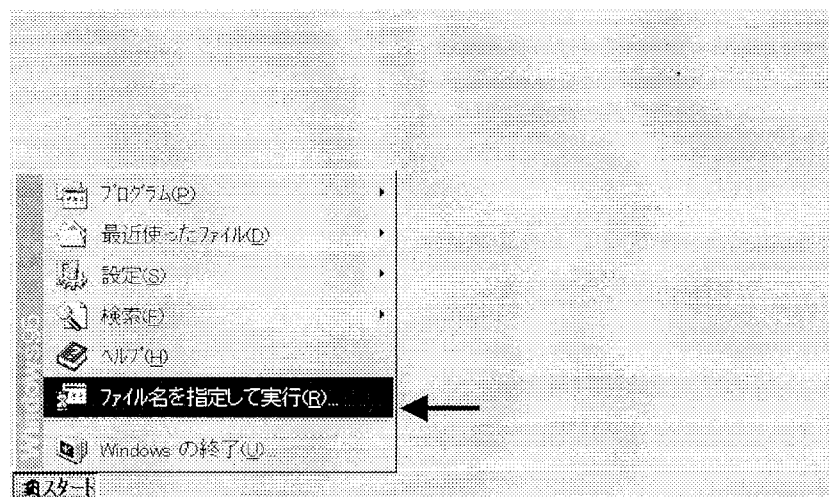


図3-1 ファイル名を指定

- (4) 「ファイル名を指定して実行」のダイアログボックスに「名前(N): [?] : Install. exe」と入力してください。( ?はCD-ROMドライブをアルファベットで指定をしてください。)

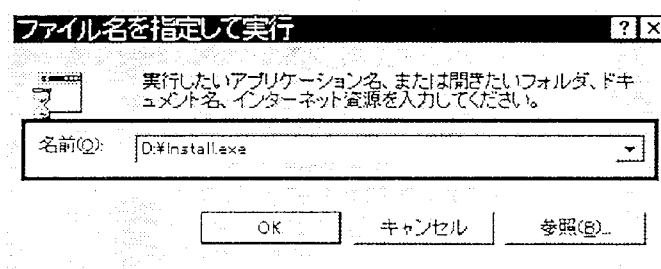


図3-2 名前欄にCD-ROMドライブ名とコマンドを入力

(5) セットアップの開始

セットアップを開始します。開始するときは **OK** ボタンをクリックしてください。

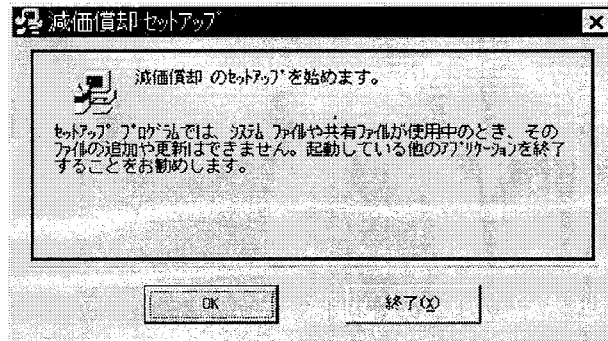


図3-3 セットアップの開始 (a)

続いて、**セットアップの開始** のボタンをクリックして下さい。

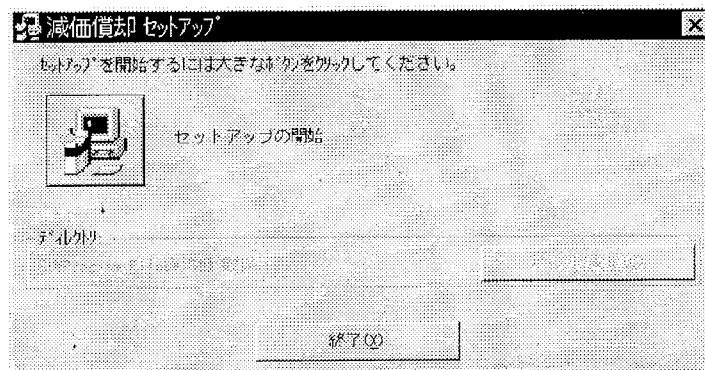


図3-4 セットアップの開始 (b)

(6) セットアップの終了

セットアップが終了したら、つぎのメッセージが表示されます。**OK** ボタンをクリックしてください。

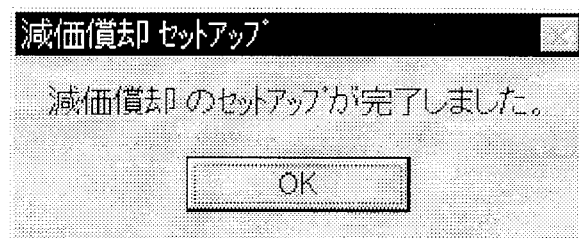


図3-5 セットアップの終了

(7) デスクトップ上に起動用アイコンが作成されます。これでセットアップ作業は終了です。

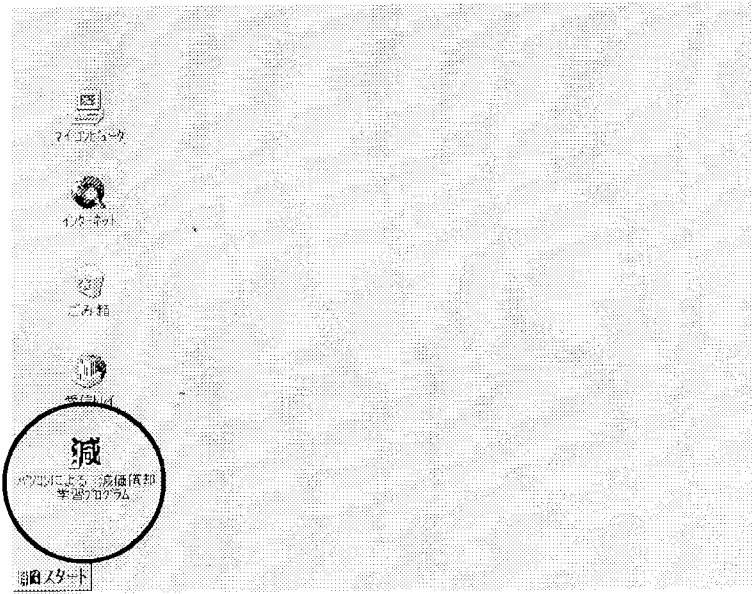


図3-6 起動用アイコン